

Palomäenpolku 1 ja 2, Kulju

Rivitalo, 2H + KT + S, 52,00 m²

LEMPÄÄLÄ

758,07 €/kk

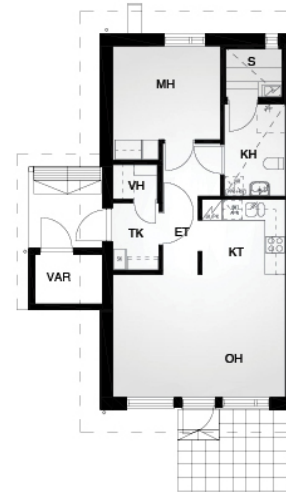
Lempäälän modernit rivitalovuokra-asunnot

HUONEISTON TIEDOT

| | |
|--------------------------------------|-----------------------------------|
| Asumismuoto: | Vuokra |
| Talotyyppi: | Rivitalo |
| Kerros: | 1 / 1 |
| Huoneistotyyppi ja pinta-ala: | 2H + KT + S, 52.00 m ² |
| Vuokra: | 758,07 €/kk |
| Vuokravakuus: | 758,07 € |
| Internet-yhteys: | Elisa 10 Ethernet |
| Vesiennakko: | 20,00 €/hlö/kk |
| Hissi: | Ei |
| Energiatohokkuusluokka: | A 2007 |

1 A1
1 B5
2 E29

2H+KT+S • 52,0 m²



KIINTEISTÖN TIEDOT

| | |
|----------------------------|--|
| Osoite: | Palomäenpolku 1 ja 2 37560 LEMPÄÄLÄ |
| Kiinteistötyyppi: | Rivitalo |
| Rakennusvuosi: | 2013 |
| Asuntoja: | 29 kpl |
| Autopaikkoja: | 39 kpl |
| Lämmitys: | Kaukolämpö |
| Antennijärjestelmä: | Kaapelitelevisiojärjestelmä |
| Internet-yhteys: | Elisa 10 Ethernet |
| Omistaja: | YH-Antura Oy |

| | |
|---------------------------|---|
| Kerroslukumäärä: | 1 |
| Irtaimistovarasto: | Ei |
| Savuton talo: | Tupakointi on kielletty huoneistossa, parvekkeilla, asuntopihoilla sekä kiinteistön yhteisissä tiloissa 1.9.2020 ja sen jälkeen alkavilla sopimuksilla. |

Palomäenpolku 1-2 rivitaloyhtiö valmistui 2013 ja tarjoaa 29 modernia vuokra-asuntoa kaikille, jotka arvostavat asumismukavuutta. Vesikiertoinen lattialämmitys, keraaminen liesi, laminaatti- ja laattalattiat sekä oma sauna tekevät vuokra-asumisesta nautinnollista. Nopea valokuitu-internetyhteys ja kaapeliverkko. Valikoimassa kaksioita, kolmioita ja neljän huoneen asuntoja. Oma suojaisa ja viihtyisä takapiha. Autopaikkoja on 39 kpl.

Lähipalvelut, päiväkotiki, koulu, ruokakauppa ja posti, löytyvät kilometrin säteellä kodistasi sekä Ideaparkin

palvelukeskittymä 2,5 kilometrin päässä. Hyvät kulkuyhteydet, Tampereelle hurautat 20 minuutissa ja Lempäälän keskusta 10 minuutissa. Asuinalue on rauhallinen ja soveltuu hyvin lapsiperheille!

Vesi laskutetaan huoneistokohtaisen vedenkulutuksen mukaan. Vesiennakko 20€/hlö/kk. Tasaus tehdään vähintään kerran vuodessa. 10 MT -nettiyhteys sisältyy vuokraan. Lemmikit ovat tervetulleita asuntoihimme. Sopimus tehdään toistaiseksi voimassa olevana.

Huomioithan nämä:

- Asukasvalinnassa on rajoituksia. Asukkaat valitaan hakemuksessa ilmoitetun asunnon tarpeen, varallisuuden ja tulojen perusteella.
- Tupakointi on kielletty asunnossa ja myös parvekkeella 1.9.2020 jälkeen tehdyillä sopimuksilla.
- Tarkastamme luottotietosi. Asumiseen liittyvät maksuhäiriöt saattavat vaikuttaa asunnon saamiseen.

Kiinnostuitko? Täytä hakemus, niin olemme sinuun yhteydessä, mikäli voimme tarjota hakemustasi vastaavaa asuntoa. Pääset katsomaan asuntoa, kun olemme tarjonneet sinulle asuntoa. Hakemus tai tarjous ei sido vielä mihinkään, vaan voit päättää asunnon ottamisesta nähtyäsi asunnon.