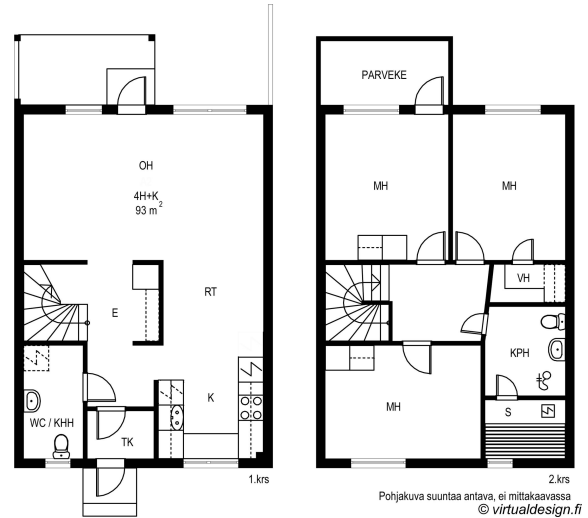


Avaria asumisoikeusasuntoja Lempäälässä

HUONEISTON TIEDOT

Asumismuoto:	Asumisoikeus
Talotyyppi:	Rivitalo
Kerros:	1 / 2
Huoneistotyyppi ja pinta-ala:	4H + K + S, 93,00 m ²
Asumisoikeusmaksu:	27 905,61 €
Käyttövastike:	934,26 €/kk
Internet-yhteys:	Telia 50 VDSL2
Vesimaksu:	20,00 €/hlö/kk
Vakuus:	934,26 €
Hissi:	Ei
Energiatohokkuusluokka:	E 2007



KIINTEISTÖN TIEDOT

Osoite:	Myllykoluntie 6 37560 LEMPÄÄLÄ
Kiinteistötyyppi:	Rivitalo
Rakennusvuosi:	2000
Asuntoja:	18 kpl
Autopaikkoja:	23 kpl
Lämmitys:	Kaukolämpö
Antennijärjestelmä:	Yhteisantennijärjestelmä
Internet-yhteys:	Telia 50 VDSL2
Omistaja:	YH-Asumisoikeus Länsi Oy

Kerroslukumäärä:	2
Irtaimistovarasto:	Kyllä
Yhteistilat:	Ulkoiluvälinevarasto Tupakointi on kielletty huoneistossa, parvekkeilla, asuntopihoilla sekä kiinteistön yhteisissä tiloissa 1.9.2020 ja sen jälkeen alkavilla sopimuksilla.
Savuton talo:	

Myllykoluntie 6:n rivitaloyhtiö valmistui palvelemaan rauhallista sijaintia ja hyviä kulkuyhteyksiä arvostavia asukkaita vuonna 2000. Sijaintinsa vuoksi se palvelee hyvin sekä rauhaa arvostavia asukkaitaan että kiireisiä työmatkalaisia, jotka puolestaan haluavat päästä nopeasti matkaan.

Asuinalue on lapsiystävällinen. Päiväkoti ja koulu ovat lähellä. Ideapark on muutaman minuutin ajomatkan päässä. Kodit ovat valoisia kaksioita, tilavia kolmioita sekä avaria neljän huoneen asuntoja. Asumisoikeusasuntoja on 18 ja jokainen niistä on suunniteltu toimivaksi ja eri tarpeita täyttäväksi kokonaisuudeksi. Kaikissa asunnoissa on sauna. Tampere ja Lempäälän keskusta on vain muutaman minuutin ajomatkan päässä. Lemmikkieläimet ovat tervetulleita asuntoihimme.

Tupakointi on kielletty myös parvekkeilla ja terasseilla 1.9.2020 jälkeen tehdyillä sopimuksilla.

Onko sinulla kysyttävää asunnosta? Ole yhteydessä asiakaspalveluumme 010 227 3000. Soittoaika arkisin klo 8–20 ja lauantaisin klo 10–16.

Puhelun hinta lankapuhelimesta 8,35 snt / puhelu + 16,69 snt / minuutti (sis. alv 24 %). Matkapuhelimesta soittaessa 8,35 snt / puhelu + 16,69 snt / minuutti (sis. alv 24 %).