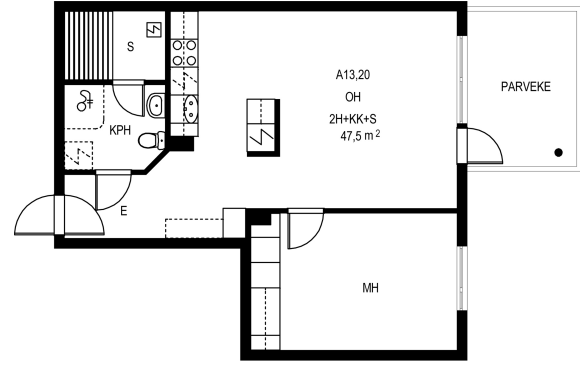


## Kotoisaa kerrostaloasumista Lempäälän asumisoikeusasunnoissa

### HUONEISTON TIEDOT

<b>Asumismuoto:</b>	Asumisoikeus
<b>Talotyyppi:</b>	Kerrostalo
<b>Kerros:</b>	3 / 3
<b>Huoneistotyyppi ja pinta-ala:</b>	2H + KK + S, 47,50 m <sup>2</sup>
<b>Vuokra:</b>	600,00 €/kk
<b>Vuokravakuus:</b>	600,00 €
<b>Asumisoikeusmaksu:</b>	14 633,16 €
<b>Käyttövastike:</b>	508,53 €/kk
<b>Internet-yhteys:</b>	Telia 10 VDSL2
<b>Vesimaksu:</b>	20,00 €/hlö/kk
<b>Vakuus:</b>	508,53 €
<b>Hissi:</b>	Kyllä
<b>Energiatohokkuusluokka:</b>	D (2007)



Pohjakuva suuntaa antava, ei mittakaavassa  
© virtualdesign.fi

### KIINTEISTÖN TIEDOT

<b>Osoite:</b>	Halkolantie 1 37500 LEMPÄÄLÄ
<b>Kiinteistötyyppi:</b>	Kerrostalo
<b>Rakennusvuosi:</b>	2001
<b>Asuntoja:</b>	42 kpl
<b>Autopaikkoja:</b>	47 kpl
<b>Lämmitys:</b>	Kaukolämpö
<b>Antennijärjestelmä:</b>	Kaapelitelevisiojärjestelmä
<b>Internet-yhteys:</b>	Telia 10 VDSL2
<b>Omistaja:</b>	YH-Asumisoikeus Länsi Oy

<b>Kerroslukumäärä:</b>	3
<b>Irtaimistovarasto:</b>	Kyllä
<b>Yhteistilat:</b>	Kerhohuone, Ulkoiluvälinevarasto, Pesutupa, Kuivaushuone, Ulkoiluvälinevarasto
<b>Savuton talo:</b>	Tupakointi sallittu ainoastaan parvekkeella

Halkolantie 1:n kerrostaloyhtiö valmistui Lempäälään vuonna 2001 luoden harmoniaa keskustan läheisyydelle ja luonnon rauhalle. Kaunis ja vaalea taloyhtiö tarjoaa toimivat asumisoikeusasunnot lähellä palveluja ja vehkeitä luontopolkuja. Päiväkoti, koulu ja ruokakauppa ovat lähellä. Asuntovalikoimasta löytyy eri kokoisia kaksioita sekä kolmioita, jokaisessa asunnossa on sauna ja parveke. Lapsiperheillekin soveltuva alue tarjoaa ulkoilu- ja harrastusmahdollisuuksia, esimerkiksi retkeilykohde Birgitan polku - eikä Ideaparkin ostosparatiisikaan - ole kaukana. <br />

<br />

Kulkuyhteydet ovat tehokkaat, pääset autolla alle puolesta tunnissa Tampereelle. Alle kilometrin päässä sijaitsevan keskustan säännölliset bussi- ja junayhteydet vastaavat varmasti tarpeisiisi!<br />

<br />

Lemmikkieläimet ovat tervetulleita asuntoihimme.