

Finnentie 23, Keskusta

Kerrostalo, 2H + KK + S, 48,50 m²

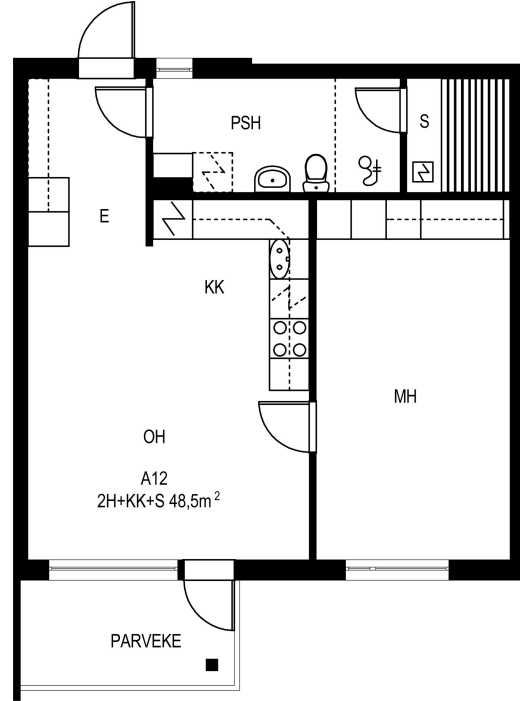
KANGASALA

615,00 €/kk

Viihtyisä asumisoikeusasunto Kangasalalla

HUONEISTON TIEDOT

| | |
|--------------------------------------|-----------------------------------|
| Asumismuoto: | Asumisoikeus Vuokra |
| Talotyyppi: | Kerrostalo |
| Kerros: | 2 / 3 |
| Huoneistotyyppi ja pinta-ala: | 2H + KK + S, 48,50 m ² |
| Vapautumisajankohta: | Hetivapaa |
| Vuokra: | 615,00 €/kk |
| Vuokravakuus: | 615,00 € |
| Asumisoikeusmaksu: | 15 408,41 € |
| Käyttövastike: | 509,50 €/kk |
| Internet-yhteys: | Telia 10 VDSL2 |
| Vesiennakko: | 20,00 €/hlö/kk |
| Vakuus: | 509,50 € |
| Hissi: | Kyllä |
| Energiatohokkuusluokka: | E 2007 |



Pohjakuva suuntaa antava, ei mittakaavassa
© virtualdesign.fi

KIINTEISTÖN TIEDOT

| | |
|----------------------------|---------------------------------|
| Osoite: | Finnentie 23 36200 KANGASALA |
| Kiinteistötyyppi: | Kerrostalo |
| Rakennusvuosi: | 2002 |
| Asuntoja: | 50 kpl |
| Autopaikkoja: | 47 kpl |
| Lämmitys: | Kaukolämpö |
| Antennijärjestelmä: | Kaapelitelevisiojärjestelmä |
| Internet-yhteys: | Telia 10 VDSL2 |
| Omistaja: | YH-Asumisoikeus Länsi Oy |

| | |
|---------------------------|---|
| Kerroslukumäärä: | 3 |
| Irtaimistovarasto: | Kyllä |
| Yhteistilat: | Ulkoiluvälinevarasto, Pesutupa, Kuivaushuone |
| Savuton talo: | Tupakointi sallittu ainoastaan parvekkeella |

Asumisoikeuskohde Finntentie 23 on vain muutaman sadan metrin matka kouluun ja päiväkotiin. Kangasalan keskusta palveluineen on alle kahden kilometrin päässä. Kangasala tarjoaa kasvavana ja kehittyvänä kuntana paljon ulkoilumahdollisuuksia harjujen ja järvien halkomassa kauniissa luonnossa.

Vuonna 2002 valmistunut kerrostalo koostuu yhdestä kolmekerroksisesta kerrostalosta ja kahdesta

kaksikerroksisesta luhtitalosta. Yhtiössä on yhteensä 50 viihtyisää asumisoikeusasuntoa. Asunnot ovat tilavia yksiöitä, kaksioita ja kolmioita, joista jokaisesta löytyy oma sauna. Kaikki parvekkeet on lasitettu. Kunnan läpi ja vierestä kulkevat valtatie 12 ja 9 sekä kaksi seututietä takaavat hyvät kulkuyhteydet. Tampereelle on noin 20 minuutin ajomatka ja naapurikuntaan liikennöi useita bussilinjoja.

Vesi laskutetaan huoneistokohtaisen vedenkulutuksen mukaan. Tasaus tehdään vähintään kerran vuodessa. Lemmikkieläimet ovat tervetulleita asuntoihimme.