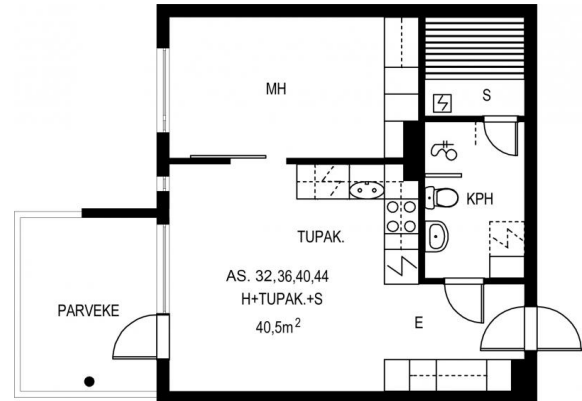


## Vuokra-asunto Hatanpäältä

### HUONEISTON TIEDOT

<b>Asumismuoto:</b>	Vuokra
<b>Talotyyppi:</b>	Kerrostalo
<b>Kerros:</b>	2 / 5
<b>Huoneistotyyppi ja pinta-ala:</b>	1H + TPK + S, 40.50 m <sup>2</sup>
<b>Vuokra:</b>	661,26 €/kk
<b>Vuokravakuus:</b>	661,26 €
<b>Internet-yhteys:</b>	Telia 10 VDSL2
<b>Hissi:</b>	Kyllä
<b>Energiatehokkuusluokka:</b>	D 2007



Pohjakuva suuntaa antava, ei mittakaavassa

© virtualdesign.fi

### KIINTEISTÖN TIEDOT

<b>Osoite:</b>	Siirtolapuutarhankatu 8 33900 TAMPERE
<b>Kiinteistötyyppi:</b>	Kerrostalo
<b>Rakennusvuosi:</b>	2002
<b>Asuntoja:</b>	61 kpl
<b>Autopaikkoja:</b>	49 kpl
<b>Lämmitys:</b>	Kaukolämpö
<b>Antennijärjestelmä:</b>	Sonera Kaapeli-Tv
<b>Internet-yhteys:</b>	Telia 10 VDSL2
<b>Omistaja:</b>	YH-Antura Oy

<b>Kerroslukumäärä:</b>	5
<b>Irtaimistovarasto:</b>	Ei
<b>Yhteistilat:</b>	Ulkoiluvälinevarasto
<b>Savuton talo:</b>	Tupakointi sallittu ainoastaan parvekkeella

Vihilahden ja Hatanpään alueen vuokratohde Siirtolapuutarhankatu tarjoaa laajan valikoiman vuokra-asuntoja yksin, kahdestaan tai perheen parissa asumiseen. Laadukkaissa kodeissa on oma sauna sekä internet- ja kaapeliverkko.

Viihtyisä kerrostaloyhtiö Siirtolapuutarhankatu 8 on valmistunut vuonna 2002 palvelemaan kaikkien tilantarpeita ja mukavaa asumista. Kaikissa asunnoissa on oma sauna ja toimivat pohjaratkaisut. Lisätila mahdollistavat myös irtaimisto- ja ulkovälinevarasto. Taloyhtiössä on internet- ja kaapeliverkko. Lapsillekin soveltuvassa taloyhtiössä on hissi ja suojaisa piha-alue.

Erinomainen sijainti Hatanpään valtatie tuntumassa, useasti liikennöivät bussit kuljettavat sinut hetkessä keskustaan tai Pirkkalaan. Hyvät kävely- ja pyöräilytiet. Hatanpään lähipalveluihin kuuluvat päiväkotit, ruokakauppa ja Hatanpään sairaalan palvelut. Monipuolista ja viihtyisää kerrostaloasumista!

Vesimaksu ja nettiyhteys kuuluvat vuokran hintaan. Lemmikit ovat tervetulleita asuntoihimme. Taloyhtiössä on 49

autopaikkaa. Tupakointi on kielletty myös parvekkeilla 1.9.2020 jälkeen tehdyillä sopimuksilla.