

Siirtolapuutarhankatu 8, Hatanpää

Kerrostalo, 1H + TPK + S, 46,50 m²

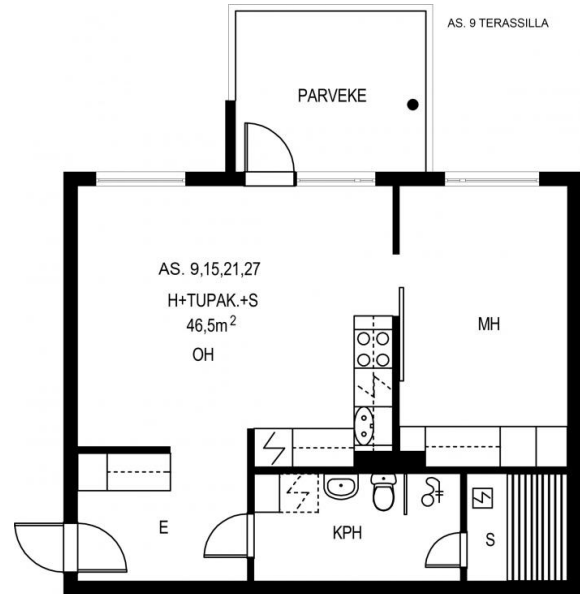
TAMPERE

731,39 €/kk

Vuokra-asunto Hatanpäältä

HUONEISTON TIEDOT

Asumismuoto:	Vuokra
Talotyyppi:	Kerrostalo
Kerros:	4 / 5
Huoneistotyyppi ja pinta-ala:	1H + TPK + S, 46.50 m ²
Vuokra:	731,39 €/kk
Vuokravakuus:	731,39 €
Internet-yhteys:	Telia 10 VDSL2
Hissi:	Kyllä
Energiatehokkuusluokka:	D 2007



Pohjakuva suuntaa antava, ei mittakaavassa

© virtualdesign.fi

KIINTEISTÖN TIEDOT

Osoite:	Siirtolapuutarhankatu 8 33900 TAMPERE
Kiinteistötyyppi:	Kerrostalo
Rakennusvuosi:	2002
Asuntoja:	61 kpl
Autopaikkoja:	49 kpl
Lämmitys:	Kaukolämpö
Antennijärjestelmä:	Sonera Kaapeli-Tv
Internet-yhteys:	Telia 10 VDSL2
Omistaja:	YH-Antura Oy

Kerroslukumäärä:	5
Irtaimistovarasto:	Ei
Yhteistilat:	Ulkoiluvälinevarasto
Savuton talo:	Tupakointi sallittu ainoastaan parvekkeella

Vihilahden ja Hatanpään alueen vuokratilakohde Siirtolapuutarhankatu tarjoaa laajan valikoiman vuokra-asuntoja yksin, kahdestaan tai perheen parissa asumiseen. Laadukkaissa kodeissa on oma sauna sekä internet- ja kaapeliverkko.

Viihtyisä kerrostaloyhtiö Siirtolapuutarhankatu 8 on valmistunut vuonna 2002 palvelemaan kaikkien tilantarpeita ja mukavaa asumista. Kaikissa asunnoissa on oma sauna ja toimivat pohjaratkaisut. Lisätila mahdollistavat myös irtaimisto- ja ulkovälinevarasto. Taloyhtiössä on internet- ja kaapeliverkko. Lapsillekin soveltuvassa taloyhtiössä on hissi ja suojaisa piha-alue.

Tampere, Aleksis Kiven katu 26, 33200 Tampere
Turku, Humalistonkatu 12, 20100 Turku
WWW.YHKODIT.FI

YH KODIT
Elämän kestäväää asumista

Erinomainen sijainti Hatanpään valtatie tuntumassa, useasti liikennöivät bussit kuljettavat sinut hetkessä keskustaan tai Pirkkalaan. Hyvät kävely- ja pyöräilytiet. Hatanpään lähipalveluihin kuuluvat päiväkotit, ruokakauppa ja Hatanpään sairaalan palvelut. Monipuolista ja viihtyisää kerrostaloasumista!

Vesimaksu ja nettiyhteys kuuluvat vuokran hintaan. Lemmikit ovat tervetulleita asuntoihimme. Taloyhtiössä on 49 autopaikkaa. Tupakointi on kielletty myös parvekkeilla 1.9.2020 jälkeen tehdyillä sopimuksilla.