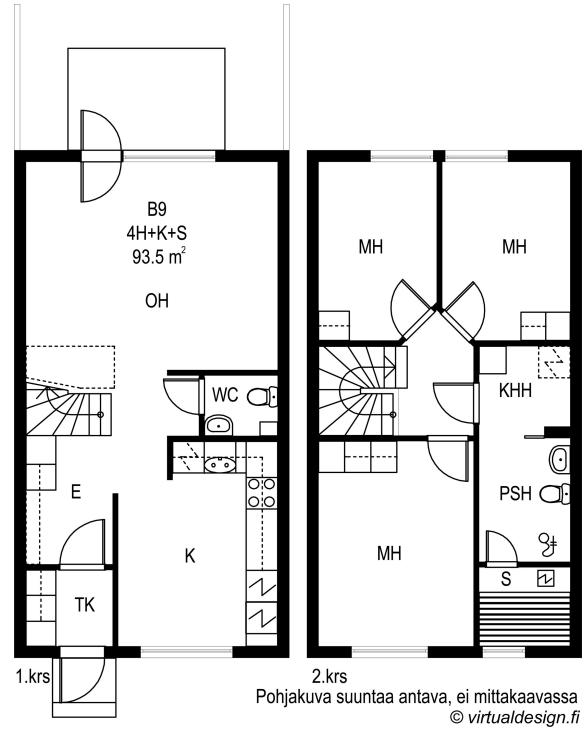


## Asumisoikeusasunto Korkinmäessä

### HUONEISTON TIEDOT

<b>Asumismuoto:</b>	Asumisoikeus
<b>Talotyyppi:</b>	Rivitalo
<b>Kerros:</b>	1 /
<b>Huoneistotyyppi ja pinta-ala:</b>	4H + K + S, 93.50 m <sup>2</sup>
<b>Asumisoikeusmaksu:</b>	26 808,71 €
<b>Käyttövastike:</b>	966,69 €/kk
<b>Internet-yhteys:</b>	Telia 50 VDSL2
<b>Vesimaksu:</b>	20,00 €/hlö/kk
<b>Vakuus:</b>	966,69 €
<b>Hissi:</b>	Ei
<b>Energiatohokkuusluokka:</b>	C 2007



### KIINTEISTÖN TIEDOT

<b>Osoite:</b>	Oraskuja 1 33820 TAMPERE
<b>Kiinteistötyyppi:</b>	Rivitalo
<b>Rakennusvuosi:</b>	1996
<b>Asuntoja:</b>	21 kpl
<b>Autopaikkoja:</b>	21 kpl
<b>Lämmitys:</b>	Kaukolämpö
<b>Antennijärjestelmä:</b>	Kaapelitelevisiojärjestelmä
<b>Internet-yhteys:</b>	Telia 50 VDSL2
<b>Omistaja:</b>	YH-Asumisoikeus Länsi Oy

<b>Irtaimistovarasto:</b>	Kyllä
<b>Yhteistilat:</b>	Ulkoiluvälinevarasto, Ulkoiluvälinevarasto
<b>Savuton talo:</b>	Tupakointi on kielletty huoneistossa, parvekkeilla, asuntopihoilla sekä kiinteistön yhteisissä tiloissa 1.9.2020 ja sen jälkeen alkavilla sopimuksilla.

Oraskuja 1 on viehättävä luhti- ja rivitaloyhtiö, joka tarjoaa monipuolisia viihtyisiä asumisoikeusasuntoja reilun kokoisista yksiöistä tilavaan kaksikerroksiseen 5 huoneen perheasuntoon. Suositulle asuinalueelle vuonna 1996 rakennettuun taloyhtiöön kuuluu 21 asumisoikeusasuntoa, jotka ovat yksiöitä, kaksioita, kolmioita, neljän ja viiden huoneen asuntoja. Jokaiseen asuntoon kuuluu oma sauna ja suojaisa piha tai mukava parveke. Lemmikkieläimet ovat tervetulleita asuntoihimme.

Alue tarjoaa viihtyvyyttä vapaa-aikaan, useiden puistojen ja lenkkipolkujen läheisyydessä. Aivan taloyhtiön vieressä on bussipysäkki sekä hyvät pyöräilytiet. Turtolan kauppakeskus on muutaman minuutin ajomatkan päässä. Kotisi palvelee hyvin kaikkia tarpeita, asuit yksin tai yhdessä!

Lemmikkieläimet ovat tervetulleita asuntoihimme. Tupakointi on kielletty myös parvekkeilla ja terasseilla 1.9.2020 jälkeen tehdyillä sopimuksilla.

Onko sinulla kysyttävää asunnosta? Ole yhteydessä asiakaspalveluumme 010 227 3000. Soittoaika arkisin klo 8–20 ja lauantaisin klo 10–16.

Puhelun hinta lankapuhelimesta 8,35 snt / puhelu + 16,69 snt / minuutti (sis. alv 24 %). Matkapuhelimesta soittaessa 8,35 snt / puhelu + 16,69 snt / minuutti (sis. alv 24 %).