

# Pietilänkatu 5, Hervanta

Kerrostalo, 3H + KK, 63,50 m<sup>2</sup>

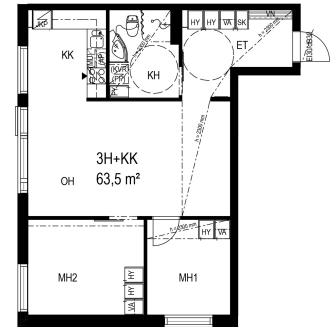
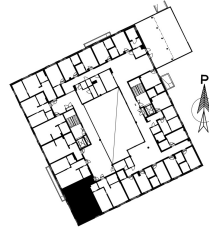
TAMPERE

776,48 €/kk

## Hervannan seniorivuokra-asunnot

### HUONEISTON TIEDOT

<b>Asumismuoto:</b>	Vuokra Seniori
<b>Talotyyppi:</b>	Kerrostalo
<b>Kerros:</b>	4 / 4
<b>Huoneistotyyppi ja pinta-ala:</b>	3H + KK, 63.50 m <sup>2</sup>
<b>Vuokra:</b>	776,48 €/kk
<b>Vuokravakuus:</b>	776,48 €
<b>Internet-yhteys:</b>	Telia 50 Ethernet
<b>Hissi:</b>	Kyllä
<b>Energiatohokkuusluokka:</b>	D 2007



### KIINTEISTÖN TIEDOT

<b>Osoite:</b>	Pietilänkatu 5 33720 TAMPERE
<b>Kiinteistötyyppi:</b>	Kerrostalo
<b>Rakennusvuosi:</b>	2008
<b>Asuntoja:</b>	47 kpl
<b>Autopaikkoja:</b>	22 kpl
<b>Lämmitys:</b>	Kaukolämpö
<b>Antennijärjestelmä:</b>	Kaapelitelevisiojärjestelmä
<b>Internet-yhteys:</b>	Telia 50 Ethernet
<b>Omistaja:</b>	YH-Antura Oy

<b>Kerroslukumäärä:</b>	4
<b>Irtaimistovarasto:</b>	Ei
<b>Yhteistilat:</b>	Sauna

**Savuton talo:** Tupakointi on kielletty huoneistossa, parvekkeilla, asuntopihoilla sekä kiinteistön yhteisissä tiloissa 1.9.2020 ja sen jälkeen alkavilla sopimuksilla.

Ikäihmisille tarkoitettussa Hervannan korttelissa voit nauttia mukavasta yhdessäolosta samanhenkisten naapureiden kanssa. Talojen yhteiset olohuoneet mahdollistavat esimerkiksi juttutuokiot kahvikupposen ääressä.

Sisäpihalla pelikenttä, tanssitori ja aktiivipiha kannustavat koko korttelin asukkaita viihtymään myös ulkosalla.

Lisäksi korttelin ”rengasraitilla” kävelylenkit ovat mahdollisia sisätiloissa, suojassa liukkaudelta, kurjalta säältä ja tuulelta. Korttelissa on ravintola, kuntoilutila, pesuhuone ja kuivaustila.

Vesimaksu ja 50 Mt-nettityyhteys sisältyy vuokraan. Lemmikkieläimet ovat tervetulleita asuntoihimme.

Autohallipaikkoja on korttelissa 80.

Tupakointi on kielletty myös parvekkeilla 1.9.2020 jälkeen tehdyillä sopimuksilla.

Pietilänkadun asunnot ovat esteettömiä vuokra-asuntoja, jotka on tarkoitettu 63-vuotta ja sitä vanhemmille asukkaille. Asukasvalinnassa huomioidaan hakijan/hakijoiden terveydentila, omaisuus ja tulot. Hakemuksen liitteeksi tulee toimittaa selvitys terveydentilasta tai sosiaali- tai terveydenhuollon lausunto senioriasumisen tarpeesta. Liitteeksi tulee lisätä selvitys omaisuudesta ja tuloista (eläke/palkkatodistus, verotuspäätös ja -erittelyosa) sekä omaisuuden käyvistä arvosta ja veloista. Mikäli hakijalla/hakijoilla on omaisuutta, tulee liitteeksi toimittaa esim.

toimeksiantosopimus/kauppari, rahasto- tai osakesalkun arvo, tms. Kopiot liitteistä riittävät.

Kiinnostuitko? Täytä hakemus, niin olemme sinuun yhteydessä, mikäli voimme tarjota hakemustasi vastaavaa asuntoa. Pääset katsomaan asuntoa, kun olemme tarjonneet sinulle asuntoa. Hakemus tai tarjous ei sido vielä mihinkään, vaan voit päättää asunnon ottamisesta nähtyäsi asunnon.

Tätä asuntoa vuokraa YH Kodit Oy.

Apartments are accessible rental apartments, which are meant for tenants aged 63 and older. Tenant selection considers the health, assets, and income of the applicant(s). An account of the applicant(s) health or a statement from the social or health care services outlining the need for an apartment must be submitted with the application.