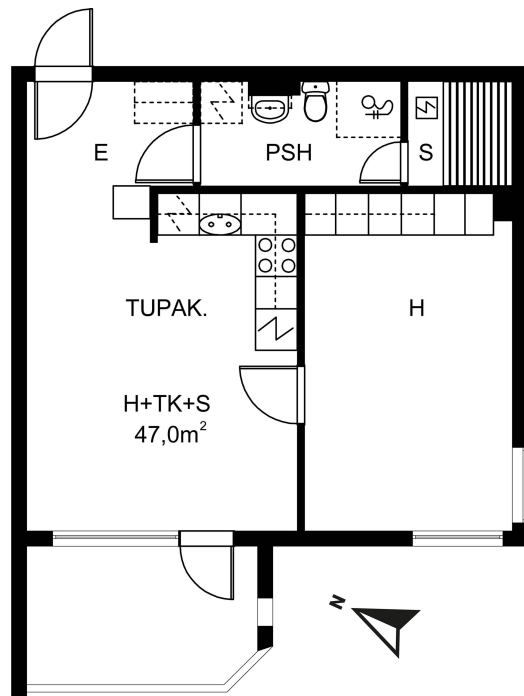


## Kodikkaat kerrostalovuokra-asunnot Linnainmaalla palveluiden lähellä

### HUONEISTON TIEDOT

<b>Asumismuoto:</b>	Vuokra
<b>Talotyyppi:</b>	Kerrostalo
<b>Kerros:</b>	2 / 4
<b>Huoneistotyyppi ja pinta-ala:</b>	1H + TPK + S, 47.00 m <sup>2</sup>
<b>Vuokra:</b>	677,53 €/kk
<b>Vuokravakuus:</b>	677,53 €
<b>Internet-yhteys:</b>	Telia 50 Ethernet
<b>Hissi:</b>	Kyllä
<b>Energiatehokkuusluokka:</b>	E 2007



Pohjakuva suuntaa antava, ei mittakaavassa

© virtualdesign.fi

### KIINTEISTÖN TIEDOT

<b>Osoite:</b>	Tuluskatu 7 33580 TAMPERE
<b>Kiinteistötyyppi:</b>	Kerrostalo
<b>Rakennusvuosi:</b>	2001
<b>Asuntoja:</b>	54 kpl
<b>Autopaikkoja:</b>	47 kpl
<b>Lämmitys:</b>	Kaukolämpö
<b>Antennijärjestelmä:</b>	Kaapelitelevisiojärjestelmä
<b>Internet-yhteys:</b>	Telia 50 Ethernet
<b>Omistaja:</b>	YH-Antura Oy

<b>Kerroslukumäärä:</b>	4
<b>Irtaimistovarasto:</b>	Kyllä
<b>Yhteistilat:</b>	Ulkoiluvälinevarasto, Kuivaushuone, Ulkoiluvälinevarasto
<b>Savuton talo:</b>	Tupakointi kielletty huoneistossa, parvekkeilla, asuntopihoilla sekä kiinteistön yhteisissä tiloissa 1.9.2020 ja sen jälkeen alkavilla sopimuksilla.

Viehättävä taloyhtiö sijaitsee Linnainmaan luonnonläheisellä ja palvelukeskeisellä alueella. Vuonna 2001 valmistunut taloyhtiö jakautuu luhti- ja kerrostaloksi tarjoten kauniita ja valoisia vuokra-asuntoja, jotka ovat kodikkaita yksioita, kaksioita sekä kolmioita. Kodeissa on oma sauna ja toimivat pohjaratkaisut. Miellyttävät kodit yksin, kahdestaan tai pienen perheen kanssa asuville. Taloyhtiössä on internet- ja kaapeliverkko. Taloyhtiöiden varastotilat tarjoavat

asukkaille lisää asuintilaa. Luonnonläheiset maastot houkuttelevat ulkoilemaan. Koilliskeskuksen kattavat lähipalvelut tekevät arjesta sujuvaa. Linnainmaalta on hyvät kulkuyhteydet Tampereen keskustan suuntaan. Alueella liikennöi bussilinjoja.

Vesimaksu sisältyy vuokraan. Lemmikkieläimet ovat tervetulleita asuntoihimme.

Tupakointi on kielletty myös parvekkeilla 1.9.2020 jälkeen tehdyillä sopimuksilla.

Onko sinulla kysyttävää asunnosta? Ole yhteydessä asiakaspalveluumme 010 227 3000. Soittoaika arkisin klo 8–20 ja lauantaisin klo 10–16.

Puhelun hinta lankapuhelimesta 8,35 snt / puhelu + 16,69 snt / minuutti (sis. alv 24 %). Matkapuhelimesta soittaessa 8,35 snt / puhelu + 16,69 snt / minuutti (sis. alv 24 %).