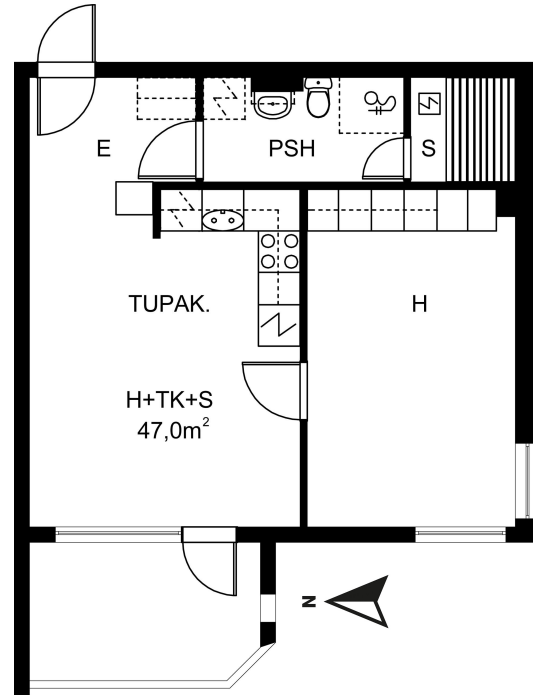


## Kodikkaat kerrostalovuokra-asunnot Linnainmaalla palveluiden lähellä

### HUONEISTON TIEDOT

<b>Asumismuoto:</b>	Vuokra
<b>Talotyyppi:</b>	Kerrostalo
<b>Kerros:</b>	3 / 3
<b>Huoneistotyyppi ja pinta-ala:</b>	1H + TPK + S, 47.00 m <sup>2</sup>
<b>Vuokra:</b>	680,19 €/kk
<b>Vuokravakuus:</b>	680,19 €
<b>Internet-yhteys:</b>	Telia 10 Ethernet
<b>Hissi:</b>	Ei
<b>Energiatehokkuusluokka:</b>	E 2007



Pohjakuva suuntaa antava, ei mittakaavassa

© virtualdesign.fi

### KIINTEISTÖN TIEDOT

<b>Osoite:</b>	Tuluskatu 7 33580 TAMPERE
<b>Kiinteistötyyppi:</b>	Kerrostalo
<b>Rakennusvuosi:</b>	2001
<b>Asuntoja:</b>	54 kpl
<b>Autopaikkoja:</b>	47 kpl
<b>Lämmitys:</b>	Kaukolämpö
<b>Antennijärjestelmä:</b>	Kaapelitelevisiojärjestelmä
<b>Internet-yhteys:</b>	Telia 10 Ethernet
<b>Omistaja:</b>	YH-Antura Oy

<b>Kerroslukumäärä:</b>	3
<b>Irtaimistovarasto:</b>	Kyllä
<b>Yhteistilat:</b>	Ulkoiluvälinevarasto, Kuivaushuone, Ulkoiluvälinevarasto
<b>Savuton talo:</b>	Tupakointi sallittu ainoastaan parvekkeella

Viehättävä taloyhtiö sijaitsee Linnainmaan luonnonläheisellä ja palvelukeskeisellä alueella. Vuonna 2001 valmistunut taloyhtiö jakautuu luhti- ja kerrostaloksi tarjoten kauniita ja valoisia vuokra-asuntoja, jotka ovat kodikkaita yksiöitä, kaksioita sekä kolmioita. Kodeissa on oma sauna ja toimivat pohjaratkaisut. Miellyttävät kodit yksin, kahdestaan tai pienen perheen kanssa asuville. Taloyhtiössä on internet- ja kaapeliverkko. Taloyhtiöiden varastotilat tarjoavat asukkaille lisää asuintilaa. Luonnonläheiset maastot houkuttelevat ulkoilemaan. Koilliskeskuksen kattavat

**lähipalvelut tekevät arjesta sujuvaa. Linnainmaalta on hyvät kulkuyhteydet Tampereen keskustan suuntaan. Alueella liikennöi bussilinjoja.**

**Vesimaksu sisältyy vuokraan. Lemmikkieläimet ovat tervetulleita asuntoihimme.**

**Tupakointi on kielletty myös parvekkeilla 1.9.2020 jälkeen tehdyillä sopimuksilla.**