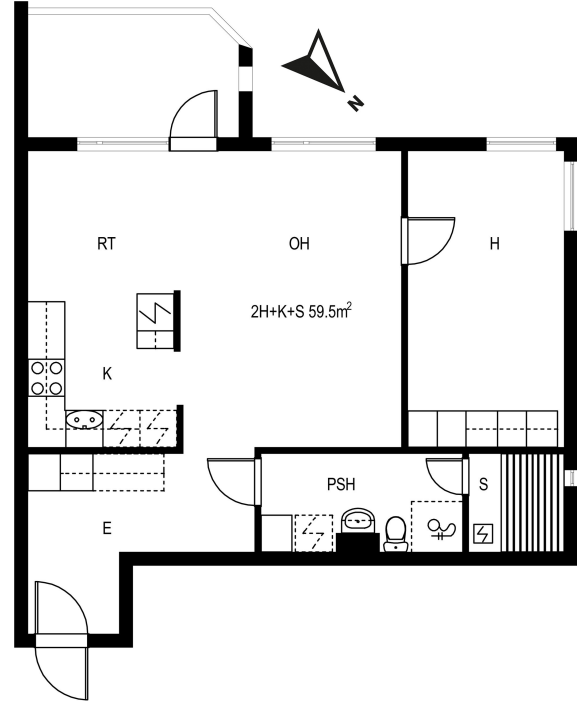


Kodikkaat kerrostalovuokra-asunnot Linnainmaalla palveluiden lähellä

HUONEISTON TIEDOT

Asumismuoto:	Vuokra
Talotyyppi:	Luhtitalo
Kerros:	1 / 2
Huoneistotyyppi ja pinta-ala:	2H + K + S, 59.50 m ²
Vuokra:	741,72 €/kk
Vuokravakuus:	741,72 €
Internet-yhteys:	Telia 10 Ethernet
Hissi:	Ei
Energiatehokkuusluokka:	E 2007



Pohjakuva suuntaa antava, ei mittakaavassa

© virtualdesign.fi

KIINTEISTÖN TIEDOT

Osoite:	Tuluskatu 7 33580 TAMPERE
Kiinteistötyyppi:	Luhtitalo
Rakennusvuosi:	2001
Asuntoja:	54 kpl
Autopaikkoja:	47 kpl
Lämmitys:	Kaukolämpö
Antennijärjestelmä:	Kaapelitelevisiojärjestelmä
Internet-yhteys:	Telia 10 Ethernet
Omistaja:	YH-Antura Oy

Kerroslukumäärä:	2
Irtaimistovarasto:	Kyllä
Yhteistilat:	Ulkoiluvälinevarasto, Kuivaushuone, Ulkoiluvälinevarasto
Savuton talo:	Tupakointi sallittu ainoastaan parvekkeella

Viehättävä taloyhtiö sijaitsee Linnainmaan luonnonläheisellä ja palvelukeskeisellä alueella. Vuonna 2001 valmistunut taloyhtiö jakautuu luhti- ja kerrostaloksi tarjoten kauniita ja valoisia vuokra-asuntoja, jotka ovat kodikkaita yksiöitä, kaksioita sekä kolmioita. Kodeissa on oma sauna ja toimivat pohjaratkaisut. Miellyttävät kodit yksin, kahdestaan tai pienen perheen kanssa asuville. Taloyhtiössä on internet- ja kaapeliverkko. Taloyhtiöiden varastotilat tarjoavat asukkaille lisää asuintilaa. Luonnonläheiset maastot houkuttelevat ulkoilemaan. Koilliskeskuksen kattavat

lähipalvelut tekevät arjesta sujuvaa. Linnainmaalta on hyvät kulkuyhteydet Tampereen keskustan suuntaan. Alueella liikennöi bussilinjoja.

Vesimaksu sisältyy vuokraan. Lemmikkieläimet ovat tervetulleita asuntoihimme.

Tupakointi on kielletty myös parvekkeilla 1.9.2020 jälkeen tehdyillä sopimuksilla.