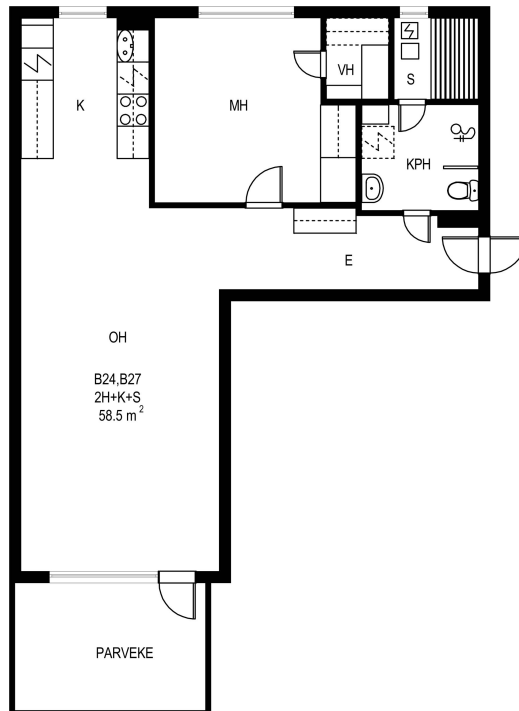


Asumisoikeusasuntoja Linnainmaalla

HUONEISTON TIEDOT

Asumismuoto:	Asumisoikeus
Talotyyppi:	Kerrostalo
Kerros:	3 / 5
Huoneistotyyppi ja pinta-ala:	2H + K + S, 58.50 m ²
Asumisoikeusmaksu:	17 710,39 €
Käyttövastike:	632,23 €/kk
Internet-yhteys:	Telia 50 VDSL2
Vesimaksu:	20,00 €/hlö/kk
Vakuus:	632,23 €
Hissi:	Kyllä
Energiatohokkuusluokka:	E 2007



Pohjakuva suuntaa antava, ei mittakaavassa
© virtualdesign.fi

KIINTEISTÖN TIEDOT

Osoite:	Piettasekatu 43 33580 TAMPERE
Kiinteistötyyppi:	Kerrostalo
Rakennusvuosi:	2023
Asuntoja:	40 kpl
Autopaikkoja:	51 kpl
Lämmitys:	Kaukolämpö
Antennijärjestelmä:	Kaapelitelevisiojärjestelmä
Internet-yhteys:	Telia 50 VDSL2
Omistaja:	YH-Asumisoikeus Länsi Oy

Kerroslukumäärä:	5
Irtaimistovarasto:	Kyllä
Yhteistilat:	Kerhuhuone, Mankeli, Pesutupa, Ulkoiluvälinevarasto, Kuivaushuone, Ulkoiluvälinevarasto
Savuton talo:	Tupakointi on kielletty huoneistossa, parvekkeilla, asuntopihoilla sekä kiinteistön yhteisissä tiloissa 1.9.2020 ja sen jälkeen alkavilla sopimuksilla.

Monipuolisia asumisoikeusasuntoja tarjoava Piettasekatu 43:n kerrostaloyhtiö sopii sekä lapsille että aikuisille. Ihanteellinen vehreä sijainti takaa omaa rauhan, vaikka Linnainmaan kauppakeskus onkin vain kivenheiton päässä. Alueella on päiväkotit ja koulu. Yhteensä 40 monipuolista ja laadukasta kotia tarjoava taloyhtiö on rakennettu vuonna

1997. B-rappu on kolmikerroksinen ilman hissiä.

Tilavat ja arjen tarpeisiin hyvin vastaavat yksiöt, kaksiot, kolmiot ja neljän huoneen perheasunnot ovat varustettu saunalla ja parvekkeella. Hyvät ulkoilumaastot ja säännöllisesti kulkevat bussiyhteydet keskustaan. Hyvät lenkkipolut avautuvat melkein kotiovelta. Lemmikkieläimet ovat tervetulleita asuntoihimme.

Vesimaksu 20 eur/kk/hlö. 50 MT -nettiyhteys sisältyy vuokraan. Lemmikit ovat tervetulleita asuntoihimme. Asumisoikeusasuntojen irtisanomisaika on 3 kuukautta. Autopaikkoja on 45 joista 6 on vieraspaikkoja.

Tupakointi on kielletty myös parvekkeilla 1.9.2020 jälkeen tehdyillä sopimuksilla.