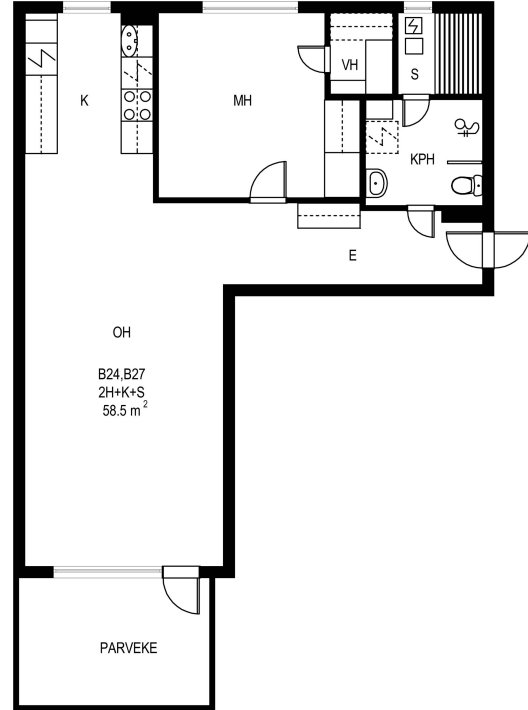


Asumisoikeusasuntoja Linnainmaalla

HUONEISTON TIEDOT

Asumismuoto:	Asumisoikeus
Talotyyppi:	Kerrostalo
Kerros:	2 / 5
Huoneistotyyppi ja pinta-ala:	2H + K + S, 58.50 m ²
Vapautumisajankohta:	Hetivapaa
Asumisoikeusmaksu:	15 034,85 €
Käyttövastike:	587,73 €/kk
Internet-yhteys:	Telia 10 VDSL2
Vesimaksu:	20,00 €/hlö/kk
Vakuus:	587,73 €
Hissi:	Kyllä
Energiatohokkuusluokka:	E 2007



Pohjakuva suuntaa antava, ei mittakaavassa
© virtualdesign.fi

KIINTEISTÖN TIEDOT

Osoite:	Piettasenkatu 43 33580 TAMPERE
Kiinteistötyyppi:	Kerrostalo
Rakennusvuosi:	2020
Asuntoja:	40 kpl
Autopaikkoja:	51 kpl
Lämmitys:	Kaukolämpö
Antennijärjestelmä:	Kaapelitelevisiojärjestelmä
Internet-yhteys:	Telia 10 VDSL2
Omistaja:	YH-Asumisoikeus Länsi Oy

Kerroslukumäärä:	5
Irtaimistovarasto:	Kyllä
Yhteistilat:	Kerhuhuone, Mankeli, Ulkoiluvälinevarasto, Pesutupa, Kuivaushuone, Ulkoiluvälinevarasto
Savuton talo:	Tupakointi sallittu ainoastaan parvekkeella

Monipuolisia asumisoikeusasuntoja tarjoava Piettasenkatu 43:n kerrostaloyhtiö sopii sekä lapsille että aikuisille. Ihanteellinen vihreä sijainti takaa omaa rauhan, vaikka Linnainmaan kauppakeskus onkin vain kivenheiton päässä. Alueella on päiväkotia ja koulu. Yhteensä 40 monipuolista ja laadukasta kotia tarjoava taloyhtiö on rakennettu vuonna 1997.

Tilavat ja arjen tarpeisiin hyvin vastaavat yksiöt, kaksiot, kolmiot ja neljän huoneen perheasunnot ovat varustettu saunalla ja parvekkeella. Hyvät ulkoilumaastot ja säännöllisesti kulkevat bussiyhteydet keskustaan. Hyvät lenkkipolut avautuvat melkein kotiovelta. Lemmikkieläimet ovat tervetulleita asuntoihimme.