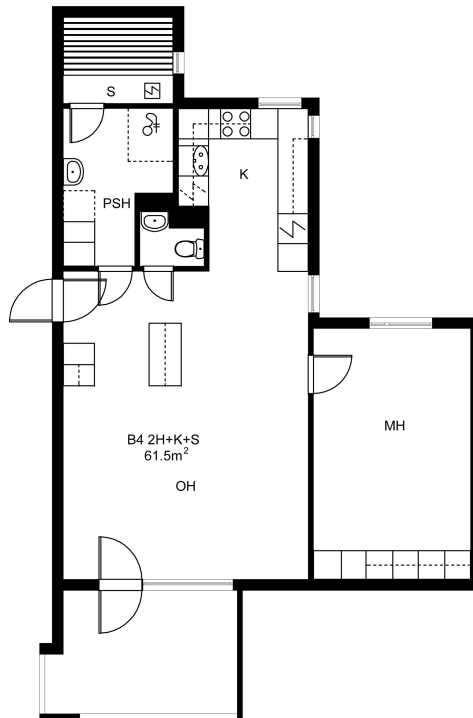


## Kodikkaita asumisoikeusasuntoja Tampereen Linnainmaalla

### HUONEISTON TIEDOT

<b>Asumismuoto:</b>	Asumisoikeus Vuokra
<b>Talotyyppi:</b>	Kerrostalo
<b>Kerros:</b>	3 / 5
<b>Huoneistotyyppi ja pinta-ala:</b>	2H + K + S, 61.50 m <sup>2</sup>
<b>Vapautumisajankohta:</b>	Hetivapaa
<b>Vuokra:</b>	723,00 €/kk
<b>Vuokravakuus:</b>	723,00 €
<b>Asumisoikeusmaksu:</b>	14 852,01 €
<b>Käyttövastike:</b>	627,47 €/kk
<b>Internet-yhteys:</b>	Telia 50 VDSL2
<b>Vesimaksu:</b>	20,00 €/hlö/kk
<b>Vakuus:</b>	627,47 €
<b>Hissi:</b>	Kyllä
<b>Energiatohokkuusluokka:</b>	D 2007



Pohjakuva suuntaa antava, ei mittakaavassa  
© virtualdesign.fi

### KIINTEISTÖN TIEDOT

<b>Osoite:</b>	Piettasenkatu 20 33580 TAMPERE
<b>Kiinteistötyyppi:</b>	Kerrostalo
<b>Rakennusvuosi:</b>	1994
<b>Asuntoja:</b>	52 kpl
<b>Autopaikkoja:</b>	45 kpl
<b>Lämmitys:</b>	Kaukolämpö
<b>Antennijärjestelmä:</b>	Kaapelitelevisiojärjestelmä
<b>Internet-yhteys:</b>	Telia 50 VDSL2
<b>Omistaja:</b>	YH-Asumisoikeus Länsi Oy

<b>Kerroslukumäärä:</b>	5
<b>Irtaimistovarasto:</b>	Kyllä
<b>Yhteistilat:</b>	Kerhuhuone, Mankeli, Ulkoiluvälinevarasto, Pesutupa, Kuivaushuone, Ulkoiluvälinevarasto
<b>Savuton talo:</b>	Tupakointi on kielletty huoneistossa, parvekkeilla, asuntopihoilla sekä kiinteistön yhteisissä tiloissa 1.9.2020 ja sen jälkeen alkavilla sopimuksilla.

Monipuolista jokaiselle sopivaa asumista tarjoaa Piettasenkatu 20:n taloyhtiö, johon kuuluu kerros- ja luhtitalo. Linnainmaan suositulla asuinalueella sijaitsevassa taloyhtiössä on yhteensä 52 asumisoikeusasuntoa. Laajassa asuntovalikoimassa on yksiöitä, kaksioita, kolmioita ja neljän huoneen perheasuntoja.

Kotisi lähellä ovat hyvät palvelut ja kulkuyhteydet esimerkiksi Tampereen keskustaan. Taloyhtiö on rakennettu vuonna 1994. Rauhallisen asuinseudun ansiosta asuminen soveltuu hyvin myös lapsiperheille. Pihalla on leikkipuisto. Koulu ja päiväkotit kuuluvat alueen hyviin palveluihin, unohtamatta Linnainmaan kauppakeskusta. Suojaisa puistomainen piha-alue luo omaa rauhaa asukkaille. Hyvät ulkoilumahdollisuudet!

Lemmikkieläimet ovat tervetulleita asuntoihimme.

Tupakointi on kielletty myös parvekkeilla 1.9.2020 jälkeen tehdyillä sopimuksilla.

Onko sinulla kysyttävää asunnosta? Ole yhteydessä asiakaspalveluumme 010 227 3000. Soittoaika arkisin klo 8–20 ja lauantaisin klo 10–16.

Puhelun hinta lankapuhelimesta 8,35 snt / puhelu + 16,69 snt / minuutti (sis. alv 24 %). Matkapuhelimesta soittaessa 8,35 snt / puhelu + 16,69 snt / minuutti (sis. alv 24 %).

Vuokrattaessa luottitiedot tarkistetaan.