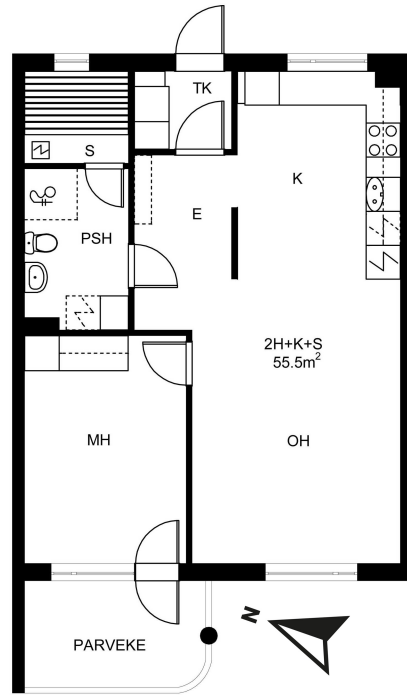


## Vuokra-asuntoja Tampereen Linnainmaalla

### HUONEISTON TIEDOT

<b>Asumismuoto:</b>	Vuokra
<b>Talotyyppi:</b>	Luhtitalo
<b>Kerros:</b>	1 / 2
<b>Huoneistotyyppi ja pinta-ala:</b>	2H + K + S, 55.50 m <sup>2</sup>
<b>Vapautumisajankohta:</b>	Hetivapaa
<b>Vuokra:</b>	724,84 €/kk
<b>Vuokravakuus:</b>	724,84 €
<b>Internet-yhteys:</b>	Telia 10 VDSL2
<b>Hissi:</b>	Ei
<b>Energiatohokkuusluokka:</b>	E 2007



Pohjakuva suuntaa antava, ei mittakaavassa  
© virtualdesign.fi

### KIINTEISTÖN TIEDOT

<b>Osoite:</b>	Käpylehmäkatu 1 33580 TAMPERE
<b>Kiinteistötyyppi:</b>	Luhtitalo
<b>Rakennusvuosi:</b>	2001
<b>Asuntoja:</b>	50 kpl
<b>Autopaikkoja:</b>	43 kpl
<b>Lämmitys:</b>	Kaukolämpö
<b>Antennijärjestelmä:</b>	Kaapelitelevisiojärjestelmä
<b>Internet-yhteys:</b>	Telia 10 VDSL2
<b>Omistaja:</b>	YH-Antura Oy

<b>Kerroslukumäärä:</b>	2
<b>Irtaimistovarasto:</b>	Kyllä
<b>Yhteistilat:</b>	Ulkoiluvälinevarasto, Kuivaushuone, Ulkoiluvälinevarasto
<b>Savuton talo:</b>	Tupakointi sallittu ainoastaan parvekkeella

Luhti- ja kerrostalosta koostuvassa vuokrakohteessa tilaa löytyy. Tarjolla on pohjaratkaisultaan mainioita yksiöitä, kaksioita ja kolmioita. Valoisa, saunallinen ja parvekkeellinen koti Linnainmaan hyvien palveluiden ja tehokkaiden kulkuyhteyksien äärellä.

Suosittulla Linnainmaan alueella sijaitsee sievä luhti-/kerrostalo Käpylehmäkatu 1:ssä. Sijainti hemmottelee

asukkaita luonnonläheisyydellään, palvelukeskeisyydellään ja hyvillä kulkuväylillä. Sopivaksi vuokra-asunnoksi on tarjolla valoisia yksiöitä, kaksioita ja kolmioita. Kodikkaassa taloyhtiössä viihtyvät sekä lapset että aikuiset. Oma sauna ja parveke lisäävät asumismukavuutta. Vuonna 2001 valmistunut kodikas vuokrakohde mahdollistaa sujuvan arjen hyvillä kulkuyhteyksillä ja kattavilla lähipalveluilla. Päiväkoti ja koulu ovat lähistöllä. Rauhallinen ja lapsiystävällinen asuinalue. Tehokkaat kulkuyhteydet useaan suuntaan. Luontopolut ovat lähellä.

Vesimaksu ja nettiyhteys kuuluvat vuokran hintaan. Lemmikit ovat tervetulleita asuntoihimme. Taloyhtiössä on 43 autopaikkaa. Tupakointi on kielletty myös parvekkeilla 1.9.2020 jälkeen tehdyillä sopimuksilla.