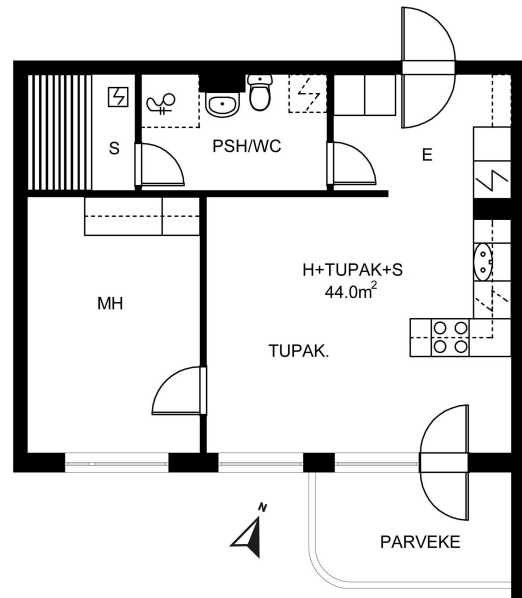


Vuokra-asuntoja Tampereen Linnainmaalla

HUONEISTON TIEDOT

Asumismuoto:	Vuokra
Talotyyppi:	Kerrostalo
Kerros:	5 / 5
Huoneistotyyppi ja pinta-ala:	1H + TPK + S, 44.00 m ²
Vuokra:	676,40 €/kk
Vuokravakuus:	676,40 €
Internet-yhteys:	Telia 50 VDSL2
Hissi:	Kyllä
Energiatohokkuusluokka:	E 2007



Pohjakuva suuntaa antava, ei mittakaavassa
© virtualdesign.fi

KIINTEISTÖN TIEDOT

Osoite:	Käpylehmänkatu 1 33580 TAMPERE
Kiinteistötyyppi:	Kerrostalo
Rakennusvuosi:	2001
Asuntoja:	50 kpl
Autopaikkoja:	43 kpl
Lämmitys:	Kaukolämpö
Antennijärjestelmä:	Kaapelitelevisiojärjestelmä
Internet-yhteys:	Telia 50 VDSL2
Omistaja:	YH-Antura Oy

Kerroslukumäärä:	5
Irtaimistovarasto:	Kyllä
Yhteistilat:	Ulkoiluvälinevarasto, Kuivaushuone, Ulkoiluvälinevarasto
Savuton talo:	Tupakointi on kielletty huoneistossa, parvekkeilla, asuntopihoilla sekä kiinteistön yhteisissä tiloissa 1.9.2020 ja sen jälkeen alkavilla sopimuksilla.

Luhti- ja kerrostalosta koostuvassa vuokrakohteessa tilaa löytyy. Tarjolla on pohjaratkaisultaan mainioita yksiöitä, kaksioita ja kolmioita. Valoisa, saunallinen ja parvekkeellinen koti Linnainmaan hyvien palveluiden ja tehokkaiden kulkuyhteyksien äärellä. Päiväkoti ja koulu ovat lähistöllä. Rauhallinen ja lapsiystävällinen asuinalue.

Vesimaksu ja 50 Mt nettiyhteys kuuluvat vuokran hintaan. Lemmikit ovat tervetulleita asuntoihimme. Taloyhtiössä on 42 autopaikkaa. Tupakointi on kielletty myös parvekkeilla 1.9.2020 jälkeen tehdyillä sopimuksilla.

Huomioithan nämä:

- tarkastamme luottotietosi. Asumiseen liittyvät maksuhäiriöt saattavat vaikuttaa asunnon saamiseen.

Kiinnostuitko? Täytä hakemus, niin olemme sinuun yhteydessä, mikäli voimme tarjota hakemustasi vastaavaa asuntoa. Pääset katsomaan asuntoa, kun olemme tarjonneet sinulle asuntoa. Hakemus tai tarjous ei sido vielä mihinkään, vaan voit päättää asunnon ottamisesta nähtyäsi asunnon.

Tätä asuntoa vuokraa YH Kodit Oy.