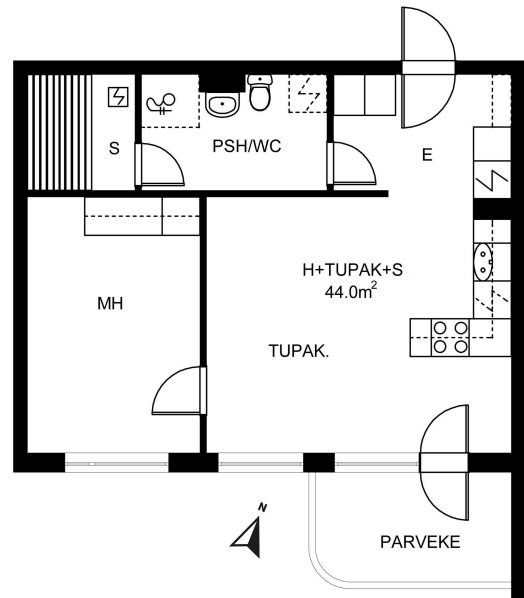


Vuokra-asuntoja Tampereen Linnainmaalla

HUONEISTON TIEDOT

Asumismuoto:	Vuokra
Talotyyppi:	Kerrostalo
Kerros:	3 / 5
Huoneistotyyppi ja pinta-ala:	1H + TPK + S, 44.00 m ²
Vuokra:	647,11 €/kk
Vuokravakuus:	647,11 €
Internet-yhteys:	Telia 50 VDSL2
Hissi:	Kyllä
Energiatohokkuusluokka:	E 2007



Pohjakuva suuntaa antava, ei mittakaavassa
© virtualdesign.fi

KIINTEISTÖN TIEDOT

Osoite:	Käpylehmänkatu 1 33580 TAMPERE
Kiinteistötyyppi:	Kerrostalo
Rakennusvuosi:	2001
Asuntoja:	50 kpl
Autopaikkoja:	43 kpl
Lämmitys:	Kaukolämpö
Antennijärjestelmä:	Kaapelitelevisiojärjestelmä
Internet-yhteys:	Telia 50 VDSL2
Omistaja:	YH-Antura Oy

Kerroslukumäärä:	5
Irtaimistovarasto:	Kyllä
Yhteistilat:	Ulkoiluvälinevarasto, Kuivaushuone, Ulkoiluvälinevarasto
Savuton talo:	Tupakointi on kielletty huoneistossa, parvekkeilla, asuntopihoilla sekä kiinteistön yhteisissä tiloissa 1.9.2020 ja sen jälkeen alkavilla sopimuksilla.

Luhti- ja kerrostalosta koostuvassa vuokrakohteessa tilaa löytyy. Tarjolla on pohjaratkaisultaan mainioita yksiöitä, kaksioita ja kolmioita. Valoisa, saunallinen ja parvekkeellinen koti Linnainmaan hyvien palveluiden ja tehokkaiden kulkuyhteyksien äärellä.

Suosittulla Linnainmaan alueella sijaitsee sievä luhti-/kerrostalo Käpylehmänkatu 1:ssä. Sijainti hemmottelee asukkaita luonnonläheisyydellään, palvelukeskeisyydellään ja hyvillä kulkuväyillä. Sopivaksi vuokra-asunnoksi on tarjolla valoisa yksiöitä, kaksioita ja kolmioita. Kodikkaassa taloyhtiössä viihtyvät sekä lapset että aikuiset. Oma

sauna ja parveke lisäävät asumismukavuutta. Vuonna 2001 valmistunut kodikas vuokrakohde mahdollistaa sujuvan arjen hyvillä kulkuyhteyksillä ja kattavilla lähipalveluilla. Päiväkoti ja koulu ovat lähistöllä. Rauhallinen ja lapsiystävällinen asuinalue. Tehokkaat kulkuyhteydet useaan suuntaan. Luontopolut ovat lähellä.

Vesimaksu ja nettiyhteys kuuluvat vuokran hintaan. Lemmikit ovat tervetulleita asuntoihimme. Taloyhtiössä on 43 autopaikkaa. Tupakointi on kielletty myös parvekkeilla 1.9.2020 jälkeen tehdyillä sopimuksilla.

Onko sinulla kysyttävää asunnosta? Ole yhteydessä asiakaspalveluumme 010 227 3000. Soittoaika arkisin klo 8–20 ja lauantaisin klo 10–16.

Puhelun hinta lankapuhelimesta 8,35 snt / puhelu + 16,69 snt / minuutti (sis. alv 24 %). Matkapuhelimesta soittaessa 8,35 snt / puhelu + 16,69 snt / minuutti (sis. alv 24 %).