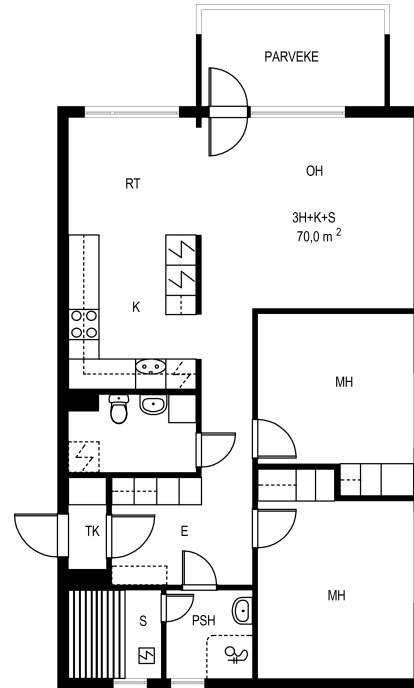


Asumisoikeusasunto Tampereen Jankassa

HUONEISTON TIEDOT

Asumismuoto:	Asumisoikeus
Talotyyppi:	Luhtitalo
Kerros:	2 / 3
Huoneistotyyppi ja pinta-ala:	3H + K + S, 70.00 m ²
Asumisoikeusmaksu:	8 927,64 €
Käyttövastike:	743,53 €/kk
Internet-yhteys:	Telia 10 VDSL2
Vesiennakko:	20,00 €/hlö/kk
Vakuus:	743,53 €
Hissi:	Ei
Energiatohokkuusluokka:	D 2007



Pohjakuva suuntaa antava, ei mittakaavassa
© virtualdesign.fi

KIINTEISTÖN TIEDOT

Osoite:	Porttikatu 1 33560 TAMPERE
Kiinteistötyyppi:	Luhtitalo
Rakennusvuosi:	1995
Asuntoja:	60 kpl
Autopaikkoja:	60 kpl
Lämmitys:	Kaukolämpö
Antennijärjestelmä:	Kaapelitelevisiojärjestelmä
Internet-yhteys:	Telia 10 VDSL2
Omistaja:	YH-Asumisoikeus Länsi Oy

Kerroslukumäärä:	3
Irtaimistovarasto:	Kyllä
Yhteistilat:	Mankeli, Ulkoiluvälinevarasto, Kuivaushuone, Ulkoiluvälinevarasto
Savuton talo:	Tupakointi sallittu ainoastaan parvekkeella

Porttikatu 1 on kodikkaita monipuolisia asumisoikeusasuntoja tarjoava viihtyisä kerrostalo-yhtiö keskeisellä sijainnilla Sammonvaltatien vierellä. Vuonna 1994 rakennettuun taloyhtiöön kuuluu kaksi pienkerrostaloa, joissa yhteensä 60 saunallista ja parvekkeellista asumisoikeusasuntoa. Asumisoikeusasunnot ovat yksiöitä, kaksioita, kolmioita ja neljän huoneen asuntoja. Pohjaratkaisultaan toimivat asunnot sopivat hyvin jokaiselle, myös ensiasunnon ostajille.

Rauhallinen alue sopii lapsille ja leikkipuistokin on lähellä. Erinomainen sijainti vastaa tarpeisiisi, pääset hetkessä Kalevan, Linnainmaan ja Turtolan palvelukeskitymiin - unohtamatta lähipalveluita kuten päiväkotia, koulu, terveyskeskus ja apteekki. Alueella hyvät harrastusmahdollisuudet, lähellä Hakametsän jäähalli. Loistosijainti palvelee kaikkia!

Lemmikkieläimet ovat tervetulleita asuntoihimme.

Porttikatu 1:ssä toteutettiin kiinteistön käyttövesiverkoston ja märkätilojen uusiminen sekä patteriventtiilien vaihtotyöt vuonna 2019.

Tupakointi on kielletty myös parvekkeilla 1.9.2020 jälkeen tehdyillä sopimuksilla.