

Jannentie 3, Kirkonseutu

Luhtitalo, 1H + TPK + S, 39,00 m²

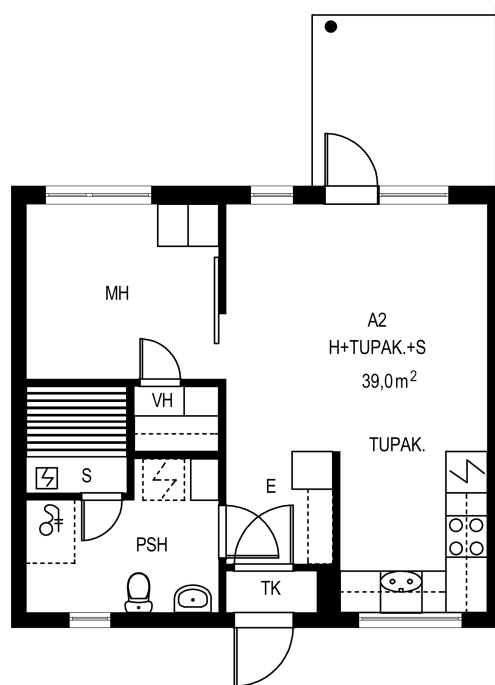
YLÖJÄRVI

447,19 €/kk

Asumisoikeusasuntoja Ylöjärvellä

HUONEISTON TIEDOT

Asumismuoto:	Asumisoikeus
Talotyyppi:	Luhtitalo
Kerros:	1 / 2
Huoneistotyyppi ja pinta-ala:	1H + TPK + S, 39.00 m ²
Asumisoikeusmaksu:	11 178,76 €
Käyttövastike:	447,19 €/kk
Internet-yhteys:	Telia 10 VDSL2
Vesimaksu:	20,00 €/hlö/kk
Vakuus:	447,19 €
Hissi:	Ei
Energiatohokkuusluokka:	G 2007



Pohjakuva suuntaa antava, ei mittakaavassa

© virtualdesign.fi

KIINTEISTÖN TIEDOT

Osoite:	Jannentie 3 33480 YLÖJÄRVI
Kiinteistötyyppi:	Luhtitalo
Rakennusvuosi:	1995
Asuntoja:	16 kpl
Autopaikkoja:	16 kpl
Lämmitys:	Kaukolämpö
Antennijärjestelmä:	Yhteisantennijärjestelmä/satelliit ti
Internet-yhteys:	Telia 10 VDSL2
Omistaja:	YH-Asumisoikeus Länsi Oy

Kerroslukumäärä:	2
Irtaimistovarasto:	Kyllä
Yhteistilat:	Ulkoiluvälinevarasto
Savuton talo:	Tupakointi sallittu ainoastaan parvekkeella

Vuonna 1995 valmistuneissa Jannentie 3:n luhtitaloissa on 16 viihtyisää asumisoikeusasuntoa: valoisia yksiöitä, kaksioita, kolmioita ja reiluja, lähes 100 neliön perheasuntoja. Oma sauna kuuluu jokaisen asunnon varustukseen. Jannentien ympäristö on luonnonläheinen: muun muassa Keijärvi välkehtii aivan tuntumassa. Kaupunkialueen valtavyälle, vanhalle Kuruntielle on Jannentieltä matkaa vain parisensataa metriä. Talot on liitetty

Tampere, Aleksis Kiven katu 26, 33200 Tampere
Turku, Humalistonkatu 12, 20100 Turku
WWW.YHKODIT.FI

YH KODIT
Elämän kestäväää asumista

kaukolämpöverkkoon. Lemmikkieläimet ovat tervetulleita asuntoihimme.

Tupakointi on kielletty myös parvekkeilla 1.9.2020 jälkeen tehdyillä sopimuksilla.

Onko sinulla kysyttävää asunnosta? Ole yhteydessä asiakaspalveluumme 010 227 3000. Soittoaika arkisin klo 8–20 ja lauantaisin klo 10–16.

Puhelun hinta lankapuhelimesta 8,35 snt / puhelu + 16,69 snt / minuutti (sis. alv 24 %). Matkapuhelimesta soittaessa 8,35 snt / puhelu + 16,69 snt / minuutti (sis. alv 24 %).