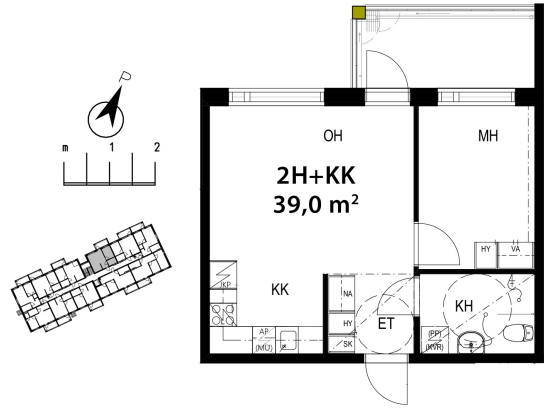


## Vuokra-asunto vehreästä Tampereen Pohtolasta

### HUONEISTON TIEDOT

|                                      |                               |
|--------------------------------------|-------------------------------|
| <b>Asumismuoto:</b>                  | Vuokra                        |
| <b>Talotyyppi:</b>                   | Kerrostalo                    |
| <b>Kerros:</b>                       | 1 / 5                         |
| <b>Huoneistotyyppi ja pinta-ala:</b> | 2H + KK, 39,00 m <sup>2</sup> |
| <b>Vuokra:</b>                       | 665,86 €/kk                   |
| <b>Vuokravakuus:</b>                 | 665,86 €                      |
| <b>Internet-yhteys:</b>              | Elisa 10M Ethernet            |
| <b>Hissi:</b>                        | Kyllä                         |
| <b>Energiatohokkuusluokka:</b>       | C 2013                        |



### KIINTEISTÖN TIEDOT

|                          |                                    |
|--------------------------|------------------------------------|
| <b>Osoite:</b>           | Päiväperhonkatu 1<br>33400 Tampere |
| <b>Kiinteistötyyppi:</b> | Kerrostalo                         |
| <b>Rakennusvuosi:</b>    | 2019                               |
| <b>Asuntoja:</b>         | 25 kpl                             |
| <b>Autopaikkoja:</b>     | kpl                                |
| <b>Internet-yhteys:</b>  | Elisa 10M Ethernet                 |
| <b>Omistaja:</b>         | YH Kodit Oy                        |

|                           |   |
|---------------------------|---|
| <b>Kerroslukumäärä:</b>   | 5   |
| <b>Irtaimistovarasto:</b> | Kyllä   |
| <b>Yhteistilat:</b>       | Ulkoiluvälinevarasto, Sauna,<br>Kuivaushuone<br>Tupakointi on kielletty YH<br>Kotien omistamissa<br>huoneistoissa, parvekkeilla sekä<br>kiinteistön yhteisissä tiloissa<br>1.9.2020 ja sen jälkeen alkavilla<br>sopimuksilla. |
| <b>Savuton talo:</b>      |   |

Viisikerroksisessa Pohtolan Kultasiivessä on 49 asuntoa. Vuokra-asuntojen koot vaihtelevat 37,5 neliön yksiöistä 57 neliön kolmioihin. Kaikissa asunnoissa on lasitettu parveke tuomassa lisätilaa. Huoneissa on tyylikkää ja kestävä, harmaan sävyiset vinyylilattiat. Kylpyhuoneissa on valkoista ja harmaata laattaa sekä peili- että allaskaappi. Keittiön vakiovarusteisiin kuuluvat astianpesukone, jääkaappipakastinyhdistelmä sekä keraaminen lattialiesi (kolmioissa kalusteuuni ja liesitaso). Pohtola sijaitsee Länsi-Tampereella, Ryydynpohjan ja Lentävänniemen välissä. Eteläpuolella sijaitsee Lielahden kaupunginosa palveluineen.

Vesistöt ovat lähellä Päiväperhonkatua ja Perkiönlahden venesatamaan on vain 300 metriä matkaa. Venesatamasta on helppo lähteä veneilemään Näsijärvelle ja kilometrin säteellä on useampikin uimaranta. Toisella puolella sijaitseva Ryydynpohjan lahti tarjoaa harrastusmahdollisuuksia kesät ja talvet.

Vesi laskutetaan huoneistokohtaisen vedenkulutuksen mukaan. Tasaus tehdään vähintään kerran vuodessa. Vesiennakko 18 €/hlö/kk ja autopaikkamaksu 25 €/kk. Lemmikkieläimet ovat tervetulleita asuntoihimme.

Onko sinulla kysyttävää asunnosta? Ole yhteydessä asiakaspalveluumme 010 227 3000. Soittoaika arkisin klo 8–20 ja lauantaisin klo 10–16.

Puhelun hinta lankapuhelimesta 8,35 snt / puhelu + 16,69 snt / minuutti (sis. alv 24 %). Matkapuhelimesta soittaessa 8,35 snt / puhelu + 16,69 snt / minuutti (sis. alv 24 %).