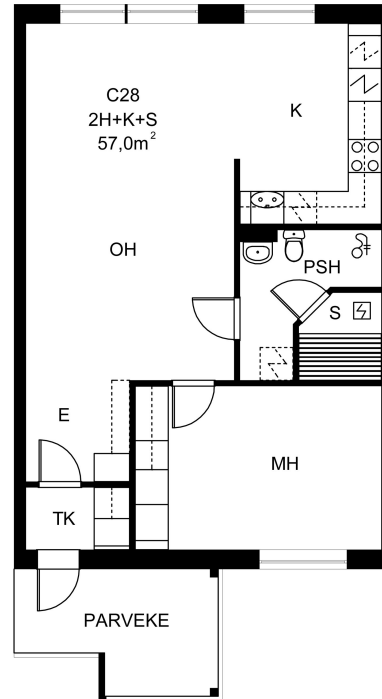


Asumisoikeusasuntoja suosituilla Tohlopin alueella

HUONEISTON TIEDOT

Asumismuoto:	Asumisoikeus
Talotyyppi:	Luhtitalo
Kerros:	2 / 2
Huoneistotyyppi ja pinta-ala:	2H + K + S, 57,00 m ²
Asumisoikeusmaksu:	18 222,60 €
Käyttövastike:	597,42 €/kk
Internet-yhteys:	Telia 50 VDSL2
Vesimaksu:	20,00 €/hlö/kk
Vakuus:	597,42 €
Hissi:	Ei
Energiatohokkuusluokka:	E 2007



Pohjakuva suuntaa antava, ei mittakaavassa

© virtualdesign.fi

KIINTEISTÖN TIEDOT

Osoite:	Tohlopinkatu 56 33310 TAMPERE
Kiinteistötyyppi:	Luhtitalo
Rakennusvuosi:	2001
Asuntoja:	52 kpl
Autopaikkoja:	56 kpl
Lämmitys:	Kaukolämpö
Antennijärjestelmä:	Kaapelitelevisiojärjestelmä
Internet-yhteys:	Telia 50 VDSL2
Omistaja:	YH-Asumisoikeus Länsi Oy

Kerroslukumäärä:	2
Irtaimistovarasto:	Kyllä
Yhteistilat:	Ulkoiluvälinevarasto, Ulkoiluvälinevarasto
Savuton talo:	Tupakointi on kielletty huoneistossa, parvekkeilla, asuntopihoilla sekä kiinteistön yhteisissä tiloissa 1.9.2020 ja sen jälkeen alkavilla sopimuksilla.

Luonnonläheinen Tohloppi on suosittu asuinalue. Lähellä on Tohloppijärven ulkoilumaastot, uimaranta, tenniskenttä ja talvisin luistelurata. Myös Lamminpään hiihto- ja ulkoilumaastot ovat lähettyvillä.

Tohlopinkatu 56 on vuonna 2002 rakennettu kodikas luhti- ja kerrostaloyhtiö, jossa on 52 asumisoikeusasuntoa. Vaalea ja viehättävä taloyhtiö koostuu kolmesta pienkerrostalosta ja kahdesta luhtitalosta. Jokaisessa asunnossa on

sauna. Tarjolla on tilavia yksiöitä, toimivia kaksioita ja valoisia kolmioita.

Alue hemmottelee asukkaitaan upealla luonnonläheisellä sijainnillaan ja hyvillä lenkkipoluilla. Pääset luonnon rauhaan vain hetkessä kotioveltaasi. Alueella myös hyvät uimarannat. Tesoman ja Lielahden kattavat palvelut ovat parin minuutin ajomatkan päässä. Peruspalvelut lähellä. Hyvät joukkoliikenneyttydet keskustaan.

Lemmikkieläimet ovat tervetulleita asuntoihimme.

Tupakointi on kielletty myös parvekkeilla 1.9.2020 jälkeen tehdyillä sopimuksilla.

Onko sinulla kysyttävää asunnosta? Ole yhteydessä asiakaspalveluumme 010 227 3000. Soittoaika arkisin klo 8–20 ja lauantaisin klo 10–16.

Puhelun hinta lankapuhelimesta 8,35 snt / puhelu + 16,69 snt / minuutti (sis. alv 24 %). Matkapuhelimesta soittaessa 8,35 snt / puhelu + 16,69 snt / minuutti (sis. alv 24 %).