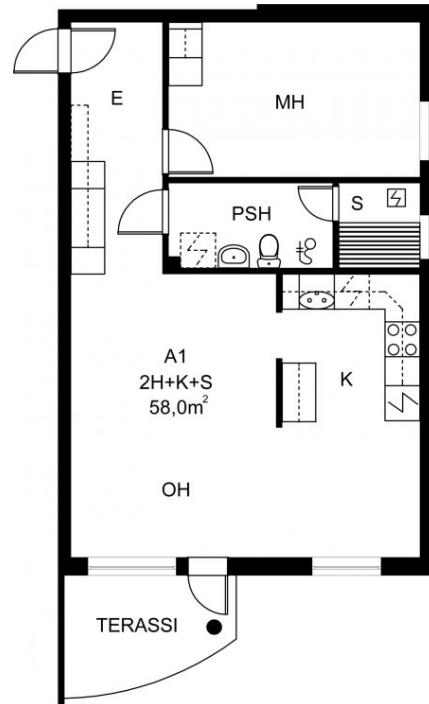


## Asumisoikeusasuntoja suosittu Tohlopin alueella

### HUONEISTON TIEDOT

<b>Asumismuoto:</b>	Asumisoikeus
<b>Talotyyppi:</b>	Kerrostalo
<b>Kerros:</b>	1 / 2
<b>Huoneistotyyppi ja pinta-ala:</b>	2H + K + S, 58,00 m <sup>2</sup>
<b>Asumisoikeusmaksu:</b>	16 062,00 €
<b>Käyttövastike:</b>	592,13 €/kk
<b>Internet-yhteys:</b>	Telia 10 VDSL2
<b>Vesimaksu:</b>	20,00 €/hlö/kk
<b>Vakuus:</b>	592,13 €
<b>Hissi:</b>	Ei
<b>Energiatohokkuusluokka:</b>	E 2007



Pohjakuva suuntaa antava, ei mittakaavassa  
© virtualdesign.fi

### KIINTEISTÖN TIEDOT

<b>Osoite:</b>	Tohlopinkatu 56 33310 TAMPERE
<b>Kiinteistötyyppi:</b>	Kerrostalo
<b>Rakennusvuosi:</b>	2001
<b>Asuntoja:</b>	52 kpl
<b>Autopaikkoja:</b>	56 kpl
<b>Lämmitys:</b>	Kaukolämpö
<b>Antennijärjestelmä:</b>	Kaapelitelevisiojärjestelmä
<b>Internet-yhteys:</b>	Telia 10 VDSL2
<b>Omistaja:</b>	YH-Asumisoikeus Länsi Oy

<b>Kerroslukumäärä:</b>	2
<b>Irtaimistovarasto:</b>	Kyllä
<b>Yhteistilat:</b>	Ulkoiluvälinevarasto, Ulkoiluvälinevarasto
<b>Savuton talo:</b>	Tupakointi sallittu ainoastaan parvekkeella

Luonnonläheinen Tohloppi on suosittu asuinalue. Tohlopinkatu 56 on vuonna 2002 rakennettu kodikas luhti- ja kerrostaloyhtiö, jossa on 52 asumisoikeusasuntoa. Vaalea ja viehättävä taloyhtiö koostuu kolmesta pienkerrostalosta ja kahdesta luhtitalosta. Jokaisessa asunnossa on sauna. Tarjolla on tilavia yksiöitä, toimivia kaksioita ja valoisia kolmioita.

Alue hemmottelee asukkaitaan upealla luonnonläheisellä sijainnillaan ja hyvillä lenkkipoluilla. Pääset luonnon rauhaan vain hetkessä kotioveltasi. Alueella myös hyvät uimarannat. Tesoman ja Lielahden kattavat palvelut ovat parin minuutin ajomatkan päässä. Peruspalvelut lähellä. Hyvät joukkoliikenneyhteydet keskustaan.

Lemmikkieläimet ovat tervetulleita asuntoihimme.