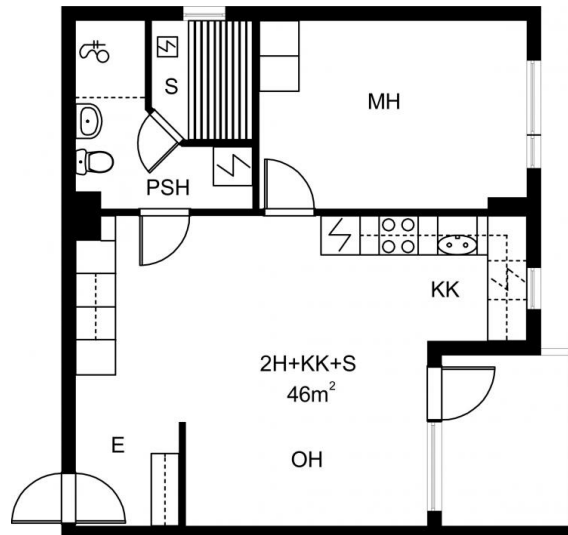


## Viihtyisiä asumisoikeusasuntoja Tampereen Raholassa

### HUONEISTON TIEDOT

<b>Asumismuoto:</b>	Asumisoikeus
<b>Talotyyppi:</b>	Kerrostalo
<b>Kerros:</b>	5 / 5
<b>Huoneistotyyppi ja pinta-ala:</b>	2H + KK + S, 46.00 m <sup>2</sup>
<b>Asumisoikeusmaksu:</b>	16 240,96 €
<b>Käyttövastike:</b>	520,95 €/kk
<b>Internet-yhteys:</b>	Telia 50 VDSL2
<b>Vesiennakko:</b>	20,00 €/hlö/kk
<b>Vakuus:</b>	520,95 €
<b>Hissi:</b>	Kyllä
<b>Energiatohokkuusluokka:</b>	C 2007



Pohjakuva suuntaa antava, ei mittakaavassa

© virtualdesign.fi

### KIINTEISTÖN TIEDOT

<b>Osoite:</b>	Porkkanakuja 4 33300 TAMPERE
<b>Kiinteistötyyppi:</b>	Kerrostalo
<b>Rakennusvuosi:</b>	2002
<b>Asuntoja:</b>	47 kpl
<b>Autopaikkoja:</b>	37 kpl
<b>Lämmitys:</b>	Kaukolämpö
<b>Antennijärjestelmä:</b>	Kaapelitelevisiojärjestelmä
<b>Internet-yhteys:</b>	Telia 50 VDSL2
<b>Omistaja:</b>	YH-Asumisoikeus Länsi Oy

<b>Kerroslukumäärä:</b>	5
<b>Irtaimistovarasto:</b>	Kyllä
<b>Yhteistilat:</b>	Mankeli, Ulkoiluvälinevarasto, Pesutupa, Kuivaushuone Tupakointi on kielletty huoneistossa, parvekkeilla, asuntopihoilla sekä kiinteistön yhteisissä tiloissa 1.9.2020 ja sen jälkeen alkavilla sopimuksilla.
<b>Savuton talo:</b>	

Porkkanakuja 4 on kaunis taloyhtiö, joka jakautuu luhti- ja kerrostaloksi. Pihapiiri on suojaisa soveltuen myös lapsiperheille. Kotisi välittömässä läheisyydessä on ruokakauppa, apteekki, päiväkotiki ja bussipysäkki. Vuonna 2002 rakennettuun taloyhtiöön kuuluu 47 saunallista asumisoikeusasuntoa, jotka ovat yksiöitä, kaksioita, kolmioita ja neljän huoneen asuntoja. Kaikki kodit ovat suunniteltu pohjaratkaisultaan toimiviksi jokaisen asukkaan tarpeisiin. Raholan hyvät ulkoilumaastot mm Mustavuori ja järven läheisyys houkuttelevat ulkoilemaan ja nauttimaan vehreistä maisemista. Parin minuutin kävelymatkan päästä löydät matonpesupaikan ja uimarannan. Nokiantien varrelta hyvät kulkuyhteydet Nokian suuntaan ja Tampereen keskustaan myös bussilla. Viihdy luonnonläheisessä Raholassa!

Vesi laskutetaan huoneistokohtaisen vedenkulutuksen mukaan. Tasaus tehdään vähintään kerran vuodessa.

Lemmikkieläimet ovat tervetulleita asuntoihimme.

Tupakointi on kielletty myös parvekkeilla 1.9.2020 jälkeen tehdyillä sopimuksilla.

Onko sinulla kysyttävää asunnosta? Ole yhteydessä asiakaspalveluumme 010 227 3000. Soittoaika arkisin klo 8–20 ja lauantaisin klo 10–16.

Puhelun hinta lankapuhelimesta 8,35 snt / puhelu + 16,69 snt / minuutti (sis. alv 24 %). Matkapuhelimesta soittaessa 8,35 snt / puhelu + 16,69 snt / minuutti (sis. alv 24 %).

Muutostyö 619 euroa. Asukkaan teettämä parekelasitus, jolla 10 vuoden kuoleentumisaika alkaen 15.9.2015.