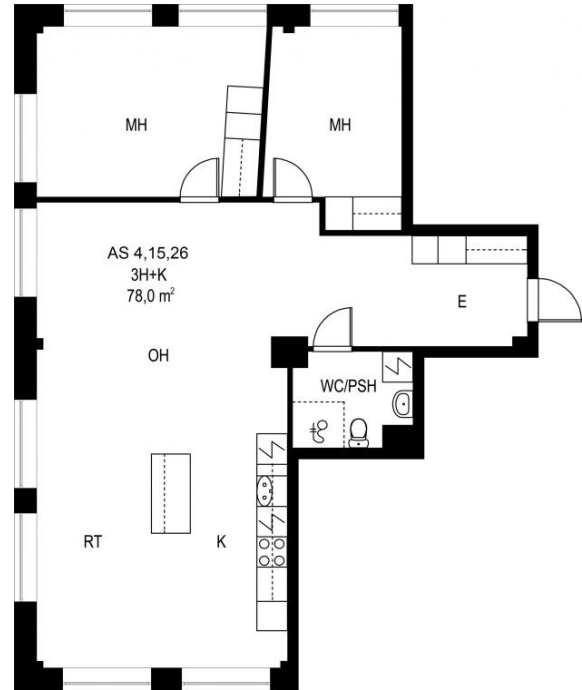


## Kerrostalovuokra-asunto entisessä maalitehtaassa Epilässä

### HUONEISTON TIEDOT

<b>Asumismuoto:</b>	Vuokra
<b>Talotyyppi:</b>	Kerrostalo
<b>Kerros:</b>	3 / 3
<b>Huoneistotyyppi ja pinta-ala:</b>	3H + K, 78,00 m <sup>2</sup>
<b>Vuokra:</b>	878,88 €/kk
<b>Vuokravakuus:</b>	878,88 €
<b>Internet-yhteys:</b>	Telia 10 VDSL2
<b>Hissi:</b>	Kyllä
<b>Energiatehokkuusluokka:</b>	E 2007



Pohjakuva suuntaa antava, ei mittakaavassa  
© virtualdesign.fi

### KIINTEISTÖN TIEDOT

<b>Osoite:</b>	Vernissaraitti 7 33270 TAMPERE
<b>Kiinteistötyyppi:</b>	Kerrostalo
<b>Rakennusvuosi:</b>	1998
<b>Asuntoja:</b>	34 kpl
<b>Autopaikkoja:</b>	20 kpl
<b>Lämmitys:</b>	Kaukolämpö
<b>Internet-yhteys:</b>	Telia 10 VDSL2
<b>Omistaja:</b>	YH-Antura Oy

<b>Kerroslukumäärä:</b>	3
<b>Irtaimistovarasto:</b>	Kyllä
<b>Yhteistilat:</b>	Kerhuhuone, Ulkoiluvälinevarasto, Pesutupa, Sauna, Kuivaushuone, Ulkoiluvälinevarasto
<b>Savuton talo:</b>	Tupakointi sallittu ainoastaan parvekkeella

Vuonna 1998 saneeratussa vanhassa maalitehtaassa on 34 vuokra-asuntoa yksiöistä kolmioihin. Ulkoalueet ovat vehreitä ja puistomaisia. Kiinteistö on päätyvän tien varrella, joten autoliikenne on rauhallista. Autopaikkoja on 20. Talosta löytyy kuivaushuone, talopesula, yhteissauna sekä irtaimisto- ja ulkoiluvälinevarastot. Lämmitysmuotona on kaukolämpö.

Julkiset kulkuyhteydet Vernissaraitilta ovat erinomaiset. Tampereen keskusta löytyy kuuden kilometrin päästä ja lähimpään kauppaan on matkaa vain 500 metriä. Harjun koulu ja Kaarilan koulu sijaitsevat alle kilometrin päässä.

Huomioithan, että Ara-rahoitteisten vuokra-asuntojemme asukasvalinnassa on rajoituksia. Vesimaksu sisältyy vuokraan. Lemmikkieläimet ovat tervetulleita asuntoihimme.

Tupakointi on kielletty myös parvekkeilla 1.9.2020 jälkeen tehdyillä sopimuksilla.