

# Vernissaraitti 1, Epilä

Luhtitalo, 3H + K + S, 88,00 m<sup>2</sup>

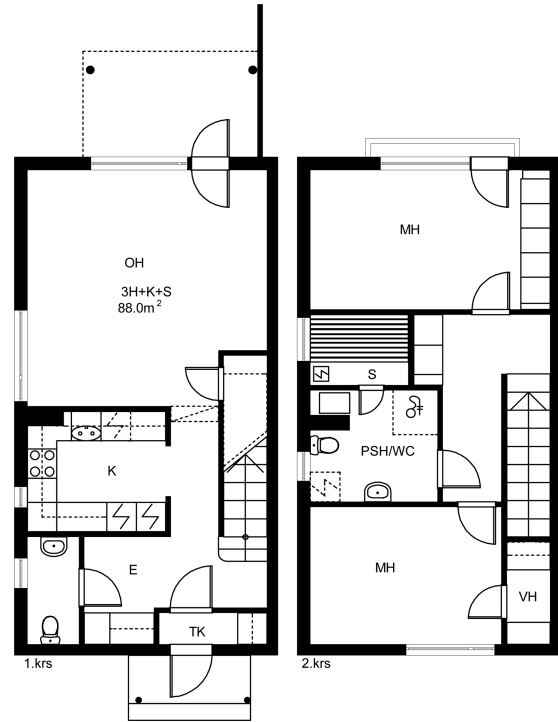
TAMPERE

1 060,39 €/kk

## Vuokra-asunto rivi- tai luhtitalosta

### HUONEISTON TIEDOT

<b>Asumismuoto:</b>	Vuokra
<b>Talotyyppi:</b>	Luhtitalo
<b>Kerros:</b>	1 / 2
<b>Huoneistotyyppi ja pinta-ala:</b>	3H + K + S, 88.00 m <sup>2</sup>
<b>Vuokra:</b>	1 060,39 €/kk
<b>Vuokravakuus:</b>	1 060,39 €
<b>Internet-yhteys:</b>	Telia 10 VDSL2
<b>Hissi:</b>	Ei
<b>Energiatohokkuusluokka:</b>	E 2007



Pohjakuva suuntaa antava, ei mittakaavassa  
© virtualdesign.fi

### KIINTEISTÖN TIEDOT

<b>Osoite:</b>	Vernissaraitti 1 33270 TAMPERE
<b>Kiinteistötyyppi:</b>	Luhtitalo
<b>Rakennusvuosi:</b>	2001
<b>Asuntoja:</b>	37 kpl
<b>Autopaikkoja:</b>	38 kpl
<b>Lämmitys:</b>	Kaukolämpö
<b>Antennijärjestelmä:</b>	Kaapelitelevisiojärjestelmä
<b>Internet-yhteys:</b>	Telia 10 VDSL2
<b>Omistaja:</b>	YH-Antura Oy

<b>Kerroslukumäärä:</b>	2
<b>Irtaimistovarasto:</b>	Kyllä
<b>Yhteistilat:</b>	Kerhuhuone, Ulkoiluvälinevarasto, Ulkoiluvälinevarasto
<b>Savuton talo:</b>	Tupakointi sallittu ainoastaan parvekkeella

Vernissaraitti 1 sijaitsee Epilänharjun hyvien ulkoilumaastojen vieressä – sekä Pyhäjärvelle että Näsijärvelle on lyhyt matka. Lielähtikeskus on kolmen–neljän kilometrin automatkan päässä, Rahola-Pispalan terveysasemalle on matkaa alle kolme kilometriä. Vuonna 2001 rakennetuissa taloissa on 37 asuntoa yksiöistä kolmioihin. Ulkoalueet ovat vehreitä ja puistomaisia. Kiinteistö on päättävän tien varrella, joten autoliikenne on rauhallista. Vuokra-asunnoissa on isot vaatehuoneet eli paljon säilytystilaa. Monella asunnolla on myös oma piha. Isoimmat asunnot ovat

Tampere, Aleksis Kiven katu 26, 33200 Tampere  
Turku, Humalistonkatu 12, 20100 Turku  
WWW.YHKODIT.FI

**YH KODIT**  
Elämän kestäväää asumista

kaksikerroksisia. Autopaikkoja on 38. Kiinteistöistä löytyy irtaimisto- ja ulkoiluvälinevarastot. Lämmitysmuotona on kaukolämpö.

Julkiset kulkuyhteydet Vernissaraitilta ovat erinomaiset. Tampereen keskusta löytyy kuuden kilometrin päästä ja lähimpään kauppaan on matkaa vain 500 metriä. Harjun koulu ja Kaarilan koulu sijaitsevat alle kilometrin päässä.

Vesimaksu ja nettiyhteys kuuluvat vuokran hintaan. Lemmikit ovat tervetulleita asuntoihimme. Taloyhtiössä on 38 autopaikkaa. Huomioithan, että Ara-rahoitteisten vuokra-asuntojemme asukasvalinnassa on rajoituksia.