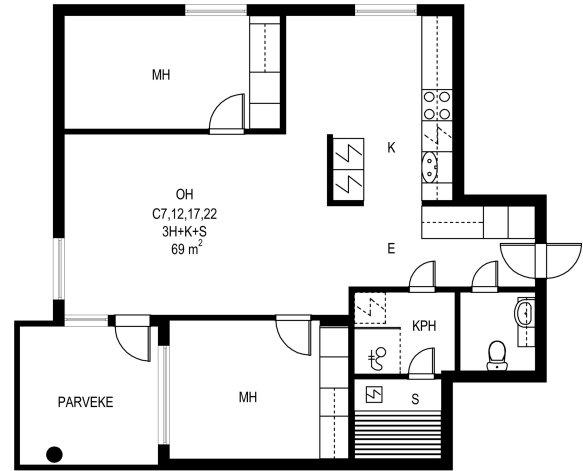


## Epilän asumisoikeusasunnot

### HUONEISTON TIEDOT

|                                      |                                  |
|--------------------------------------|----------------------------------|
| <b>Asumismuoto:</b>                  | Asumisoikeus                     |
| <b>Talotyyppi:</b>                   | Kerrostalo                       |
| <b>Kerros:</b>                       | 3 / 6                            |
| <b>Huoneistotyyppi ja pinta-ala:</b> | 3H + K + S, 69.00 m <sup>2</sup> |
| <b>Asumisoikeusmaksu:</b>            | 32 040,63 €                      |
| <b>Käyttövastike:</b>                | 861,33 €/kk                      |
| <b>Internet-yhteys:</b>              | Elisa 10 Ethernet                |
| <b>Vesiennakko:</b>                  | 21,00 €/hlö/kk                   |
| <b>Vakuus:</b>                       | 861,33 €                         |
| <b>Hissi:</b>                        | Kyllä                            |
| <b>Energiatohokkuusluokka:</b>       | C 2018                           |



Pohjakuva suuntaa antava, ei mittakaavassa  
© virtualdesign.fi

### KIINTEISTÖN TIEDOT

|                            |                                  |
|----------------------------|----------------------------------|
| <b>Osoite:</b>             | Vallerinkatu 46<br>33270 TAMPERE |
| <b>Kiinteistötyyppi:</b>   | Kerrostalo                       |
| <b>Rakennusvuosi:</b>      | 2009                             |
| <b>Asuntoja:</b>           | 43 kpl                           |
| <b>Autopaikkoja:</b>       | 43 kpl                           |
| <b>Lämmitys:</b>           | Kaukolämpö                       |
| <b>Antennijärjestelmä:</b> | Kaapelitelevisiojärjestelmä      |
| <b>Internet-yhteys:</b>    | Elisa 10 Ethernet                |
| <b>Omistaja:</b>           | YH-Asumisoikeus Länsi Oy         |

|                           |  |
|---------------------------|--|
| <b>Kerroslukumäärä:</b>   | 6  |
| <b>Irtaimistovarasto:</b> | Kyllä  |
| <b>Yhteistilat:</b>       | Ulkoiluvälinevarasto,<br>Kuivaushuone,<br>Ulkoiluvälinevarasto   |
| <b>Savuton talo:</b>      | Tupakointi on kielletty<br>huoneistossa, parvekkeilla,<br>asuntopihoilla sekä kiinteistön<br>yhteisissä tiloissa 1.9.2020 ja<br>sen jälkeen alkavilla<br>sopimuksilla. |

Epilän Vallerinkatu 46 C ja D on vuonna 2009 rakennettu moderni ja laadukas kerrostaloyhtiö, jossa on reilun kokoisia asumisoikeusasuntoja yhteensä 43. Valikoimasta löydät kaksioita, kolmioita ja neljän huoneen asuntoja. Jokaisessa asunnossa oma sauna sekä lasitettu parveke. Alueella sijaitsevat päiväkotit, koulu ja ruokakauppa. Taloyhtiön pihalueet ovat viihtyisät sekä vieressä Vaakkolampi frisbeegolf-kenttineen ja Tohloppijärvi. Linja-autot liikkenevät säännöllisesti keskustaan ja Nokian suuntaan. Lielahden palvelut eivät ole kaukana. YH Kotien yhteistyökäyttöauto (Omago) on myös käytettävissä Emalikadulla edulliseen hintaan.

Vesiennakko 20 eur/kk/hlö. 50 MT -nettiyhteys sisältyy vuokraan. Lemmikit ovat tervetulleita asuntoihimme.

• Huomioithan nämä:

- Tarvitset hakemusta varten järjestysnumeron ARasta, <https://hakija.aso.fi/kirjautu>. Asuntoa tarjotaan numerojärjestyksen mukaan.

- tupakointi on kielletty asunnossa ja myös parvekkeella 1.9.2020 jälkeen tehdyillä sopimuksilla.

Kiinnostuitko? Täytä hakemus, niin olemme sinuun yhteydessä, mikäli voimme tarjota hakemustasi ja järjestysnumeroasi vastaavaa asuntoa. Pääset katsomaan asuntoa, kun olet saanut tarjouksen. Hakemus tai tarjous ei sido vielä mihinkään, vaan voit päättää asunnon ottamisesta nähtyäsi asunnon. Asumisoikeusasuntojen irtisanomisaika on 3 kuukautta.

Tätä asuntoa välittää YH Kodit Oy.