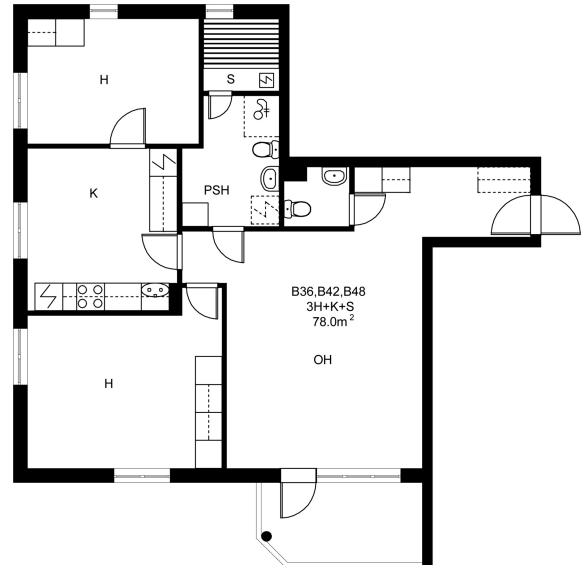


Monipuoliset vuokra-asunnot omalla saunalla Epilässä

HUONEISTON TIEDOT

Asumismuoto:	Vuokra
Talotyyppi:	Kerrostalo
Kerros:	4 / 5
Huoneistotyyppi ja pinta-ala:	3H + K + S, 78.00 m ²
Vapautumisajankohta:	Hetivapaa
Vuokra:	946,55 €/kk
Vuokravakuus:	946,55 €
Internet-yhteys:	Telia 10 VDSL2
Hissi:	Kyllä
Energiatohokkuusluokka:	D (2007)



Pohjakuva suuntaa antava, ei mittakaavassa
© virtuaalidesign.fi

KIINTEISTÖN TIEDOT

Osoite:	Tapettikatu 13 33270 TAMPERE
Kiinteistötyyppi:	Kerrostalo
Rakennusvuosi:	1998
Asuntoja:	52 kpl
Autopaikkoja:	43 kpl
Lämmitys:	Kaukolämpö
Antennijärjestelmä:	Kaapelitelevisiojärjestelmä
Internet-yhteys:	Telia 10 VDSL2
Omistaja:	YH-Antura Oy

Kerroslukumäärä:	5
Irtaimistovarasto:	Kyllä
Yhteistilat:	Kerhuhuone, Mankeli, Ulkoiluvälinevarasto, Pesutupa, Kuivaushuone, Ulkoiluvälinevarasto
Savuton talo:	Tupakointi sallittu ainoastaan parvekkeella

Vuonna 1998 rakennettu kerrostalokohde Tapettikatu 13 tarjoaa laajan kotivalikoiman, joka koostuu yksiöistä, kaksioista, kolmioista ja neljän huoneen perheasunnoista. Joka kodissa on oma sauna. Reilun kokoisissa vuokra-asunnoissa on toimivat pohjaratkaisut - taloyhtiö tarjoaa runsaasti varastotilaa mukavan väljään asumiseen. Tapettikatu sijaitsee Epilässä, hyvien kulkuyhteyksien varrella. Lähipalveluihin kuuluu ruokakauppa, koulu ja päiväkotiki. Vaalea taloyhtiö tarjoaa suojaisan pihan, jossa on leikkipuisto. Alueella viihtyvät hyvin sekä lapset että aikuiset. Laadukasta vuokra-asumista keskeisellä sijainnilla, pääset kätevästi liikkumaan joka ilman suuntaan. Tohlopin järven vehreät lenkkeilytiet ovat kotisi tuntumassa.

Huomioithan, että Ara-rahoitteisten vuokra-asuntojemme asukasvalinnassa on rajoituksia. Vesimaksu sisältyy vuokraan. Lemmikit ovat tervetulleita asuntoihimme.