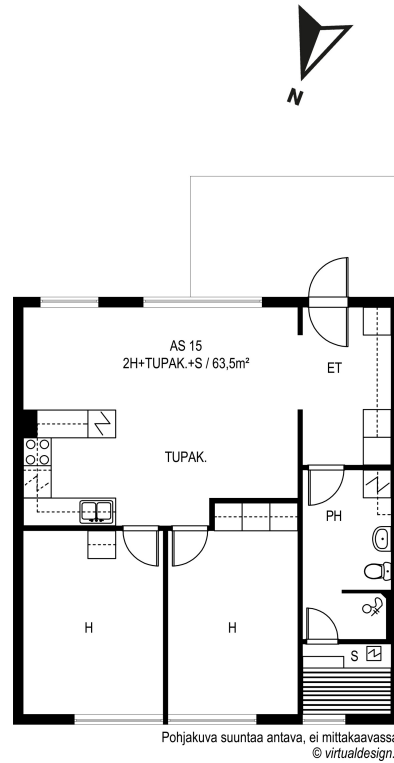


## Vuokra-asuntoja Porissa

### HUONEISTON TIEDOT

<b>Asumismuoto:</b>	Vuokra
<b>Talotyyppi:</b>	Rivitalo
<b>Kerros:</b>	/ 1
<b>Huoneistotyyppi ja pinta-ala:</b>	2H + TPK + S, 63.50 m <sup>2</sup>
<b>Vapautumisajankohta:</b>	Hetivapaa
<b>Vuokra:</b>	767,34 €/kk
<b>Vuokravakuus:</b>	767,34 €
<b>Internet-yhteys:</b>	Telia
<b>Vesimaksu:</b>	20,00 €/hlö/kk
<b>Hissi:</b>	Ei
<b>Energiatohokkuusluokka:</b>	C 2007



### KIINTEISTÖN TIEDOT

<b>Osoite:</b>	Tuomolantie 44 28360 PORI
<b>Kiinteistötyyppi:</b>	Rivitalo
<b>Rakennusvuosi:</b>	1998
<b>Asuntoja:</b>	22 kpl
<b>Autopaikkoja:</b>	22 kpl
<b>Internet-yhteys:</b>	Telia
<b>Omistaja:</b>	YH-Antura Oy

<b>Kerroslukumäärä:</b>	1
<b>Irtaimistovarasto:</b>	Ei
<b>Savuton talo:</b>	Tupakointi on kielletty huoneistossa, parvekkeilla, asuntopihoilla sekä kiinteistön yhteisissä tiloissa 1.9.2020 ja sen jälkeen alkavilla sopimuksilla.

Porin Tuomolantie rivitaloasunnot sijaitsevat lähellä Tuomolanpuistoa. Porin keskustaan on alle 3 kilometrin matka. Vuokra-asunnoissamme lemmikit ovat sallittuja. Huomioithan, että Ara-rahoitteisten vuokra-asuntojemme asukasvalinnassa on rajoituksia.

#### Vuokraus:

Pori YH-Asunnot Oy  
yhasunnot@porinyhasunnot.fi

02 623 4450

Onko sinulla kysyttävää asunnosta? Ole yhteydessä asiakaspalveluumme 010 227 3700. Soittoaika arkisin klo 8–20 ja lauantaisin klo 10–16.

Puhelun hinta lankapuhelimesta 8,35 snt / puhelu + 16,69 snt / minuutti (sis. alv 24 %). Matkapuhelimesta soittaessa 8,35 snt / puhelu + 16,69 snt / minuutti (sis. alv 24 %).