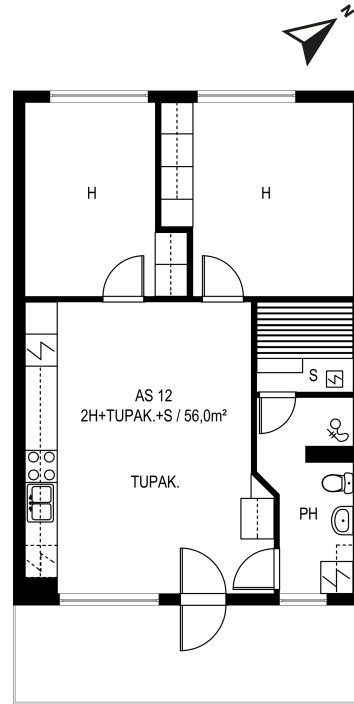


## Vuokra-asuntoja Porissa

### HUONEISTON TIEDOT

<b>Asumismuoto:</b>	Vuokra
<b>Talotyyppi:</b>	Rivitalo
<b>Kerros:</b>	/ 2
<b>Huoneistotyyppi ja pinta-ala:</b>	2H + TPK + S, 56.00 m <sup>2</sup>
<b>Vapautumisajankohta:</b>	Hetivapaa
<b>Vuokra:</b>	630,24 €/kk
<b>Vuokravakuus:</b>	630,24 €
<b>Vesimaksu:</b>	20,00 €/hlö/kk
<b>Hissi:</b>	Ei
<b>Energiatohokkuusluokka:</b>	C 2007



Pohjakuva suuntaa antava, ei mittakaavassa  
© virtualdesign.fi

### KIINTEISTÖN TIEDOT

<b>Osoite:</b>	Tuomolantie 44 28360 PORI
<b>Kiinteistötyyppi:</b>	Rivitalo
<b>Rakennusvuosi:</b>	1998
<b>Asuntoja:</b>	22 kpl
<b>Autopaikkoja:</b>	22 kpl
<b>Internet-yhteys:</b>	
<b>Omistaja:</b>	YH-Antura Oy

<b>Kerroslukumäärä:</b>	2
<b>Irtaimistovarasto:</b>	Ei
<b>Savuton talo:</b>	Tupakointi sallittu ainoastaan parvekkeella

Porin Tuomolantie rivitaloasunnot sijaitsevat lähellä Tuomolanpuistoa. Porin keskustaan on alle 3 kilometrin matka. Vuokra-asunnoissamme lemmikit ovat sallittuja. Huomioithan, että Ara-rahoitteisten vuokra-asuntojemme asukasvalinnassa on rajoituksia.

#### Vuokraus:

Pori YH-Asunnot Oy  
yhasunnot@porinyhasunnot.fi

02 623 4450

Tampere, Aleksis Kiven katu 26, 33200 Tampere  
Turku, Humalistonkatu 12, 20100 Turku  
[WWW.YHKODIT.FI](http://WWW.YHKODIT.FI)

**YH KODIT**   
Elämän kestäväää asumista